



H O M E  
**CARPANESE**<sup>®</sup>

ITALIA

HOUSE OF ART

*Glamour*

HOUSE OF ART

*Glamour*



Andrea Bellani



## OUR HISTORY

"Da due generazioni uniamo l'amore per il legno, per il suo profumo e per la sua eleganza, alla migliore tradizione ebanistica italiana: questi due fattori sono il cuore ed il motore della nostra Azienda. Costruiamo mobili per passione: la stessa passione che vogliamo lasciare in eredità alle nostre generazioni future."

Marco Bellani

"For two generations we've been combining the best traditions of Italian cabinet making with a dedicated admiration of wood for its fragrant elegance.

These two factors are the heart and driving force of our Company. Building furniture for passion; a passion we want our future generations to inherit."

Marco Bellani



Marco Bellani



Mirco Bellani



## "UNO SGUARDO AL FUTURO ATTRAVERSO L'EREDITÀ DI UNA PASSIONE VERA"

"looking to the future through inheritance  
of a true passion"





HOUSE OF ART

# LONDON

*Luxury apartments*





APARTMENT

01

NOTTING HILL



# LONDON

## NOTTING HILL

08 One of the most elegant districts in London, and perhaps one of the most famous. Here trends flow between studios, bistros and cafés, designer shops and elegant little restaurants. We are in one of the most magnetic locations in the city, where colourful houses overlook boulevards, while cobblestone streets wind their way through gravel driveways that lead to wealthy Victorian homes. Right here, there is a hidden gem. It is based on a project that interprets space as an essential element. The result is a discreet use of precious and exclusive furniture - never allowed to overcrowd the room. The contemporary style emerges from the shades - never excessive nor ordinary - that are poured into the clean lines of their progressive modulation, emphasised by metallic elements on the edges. Geometrical designs are encountered in a variety of materials: in the upholstery, in the large tiles on the walls, and in the structure of the display cases. A variety of precious tactile supports are combined by the flow of the shapes, giving the surfaces a three-dimensional feeling. Through the large, light windows at dawn on a Sunday morning, it is easy to see the hundreds of stalls that turn up out of nowhere, crowding Portobello Road all the way up to the tree-lined streets of Notting Hill Gate.





CONTEMPORARY  
THOUGHT,

---

LIVING

---

EVERYDAY LIFE











---

A GOOD CONVERSATION, THE PASSAGE OF TIME,  
AND A SPACE THAT IS OUR OWN.

---









PRECIOUS FABRICS

---

# DINING

---

COVERING FURNITURE  
IN ORIGINAL SHAPES













LOOKING OUT,  

---

**BEDROOM**

---

SURROUNDED BY A SOFT  
AND COSY EMBRACE













APARTMENT

---

02

---

KENSINGTON



# LONDON

## KENSINGTON

It has an air of regal elegance. In this district of historic buildings, handmade products and small shops - which invade the streets with the scent of fragrant bread and freshly baked pastries - it is a matter of a few steps to move from the consulates of numerous countries to the high fashion shops of Kensington High Street. Here there is a well-mannered and elegant atmosphere, where the attention to detail is increasingly surprising the closer you look. The wealth of the neighbourhood is evident in the architecture, but also in the natural beauty of Kensington Gardens, the lungs of London. Every day, tourists and inhabitants mingle in visits to Kensington Palace and to the numerous museums in the area. A symbol of London's aristocracy, this district is the location of some of the most beautiful homes in the British capital. One of these homes was furnished with particular attention to combining different materials. Veneer and padding, closer to classic taste, make way for the use of leather, decisively more edgy and contemporary. The choice of colours combines light and dark colours in their less hard and sharp version, providing a pleasant encounter between opposites. Wavy profiles move the shapes of the various elements, inspired by early Twentieth century design. Space and time mix, defining a new concept of life in Twenty-first century London.





FUTURE LINES,

---

# LIVING

---

ENDLESS STYLE













---

BREATHING DESIGN,  
OPENING THE DOORS TO STYLE

---











TRACES OF CLASSIC ERAS

# UPSTAIRS

REMAIN IN  
THE MEMORY











RAYS OF SUNLIGHT  
FILTER THROUGH

# BEDROOM

TO LIGHT A CORNER  
OF PRIVATE LIFE









ENTERTAINING WITH BEAUTY,  
LIVING THE AWE









SPACES FLOW BETWEEN SMALL  
JEWELS AND LARGE WINDOWS.







# TECHNICAL SHEETS

---

DAY





Art. 7008

Vetrina 2 porte con vetri decorati  
2 hinged doors glass cabinet - with decorated glasses  
Витрина с 2 створками с декорированными стеклами  
2 铰链门柜子 - 配有装饰玻璃  
135 x 44 x 203 h.  
Kg 125 Mc 0,91

Art. 7001

Vetrina 2 porte con vetri decorati  
2 hinged doors glass cabinet - with decorated glasses  
Витрина с 2 створками с декорированными стеклами  
2 铰链门柜子 - 配有装饰玻璃  
95 x 44 x 203 h.  
Kg 104 Mc 0,73



Art. 7002

Credenza 4 porte con due cassetti interni, spina di pesce e decoro  
4 doors sideboard - 2 drawers inside - herringbone and decor  
Буфет с 4 створками с двумя внутренними ящиками  
с узором елочкой и декором  
4 门餐具柜 - 里面有 2 个抽屉 - 人字纹和装饰  
225 x 54 x 93 h.  
Kg 120 Mc 1,55

Art. 7052

Credenza 4 porte con due cassetti interni e decoro  
4 doors sideboard - 2 drawers inside - with decor  
Буфет с 4 створками с двумя внутренними ящиками и декором  
4 门餐具柜 - 里面有 2 个抽屉 - 带有装饰  
225 x 54 x 93 h.  
Kg 120 Mc 1,55



Art. 7046

Porta TV a muro con spina pesce  
TV stand wall - herringbone  
Настенный держатель для телевизора с узором елочкой  
电视背景墙 - 人字纹  
178 x 8 x 178 h.  
Kg 60 Mc 0,50

Art. 7096

Porta TV a muro  
TV stand wall  
Настенный держатель для телевизора  
电视背景墙  
178 x 8 x 178 h.  
Kg 60 Mc 0,50

Art. 7084

Bar 2 porte con decoro  
2 doors bar with decor  
Бар с 2 створками с декором  
带有装饰的 2 门酒吧柜  
120 x 50 x 187 h.  
Kg 120 Mc 1,50

Art. 7034

Bar 2 porte con inserto "Canaletto" e decoro  
2 doors bar with "Canaletto" insert and decor  
Бар с 2 створками со вставкой "Каналетто" и декором  
电 2 门酒吧柜  
带有卡纳莱托胡桃木镶嵌和装饰  
120 x 50 x 187 h.  
Kg 120 Mc 1,50



Art. 7016

Porta TV 2 porte 2 cassetti con spina pesce e decoro  
2 doors 2 drawers TV cabinet - herringbone and decor  
Тумбочка под телевизор с 2 створками с 2 ящиками  
с узором елочкой и декором  
2 门 2 抽屉电视柜 - 人字纹和装饰  
205 x 54 x 60 h.  
Kg 90 Mc 1,00

Art. 7066

Porta TV 2 porte 2 cassetti con decoro  
2 doors 2 drawers TV cabinet with decor  
Тумбочка под телевизор с 2 створками  
с 2 ящиками с декором  
2 门 2 抽屉带装饰电视柜  
205 x 54 x 60 h.  
Kg 90 Mc 1,00



**Art. 7005**

Tavolo a botte fisso con spina pesce e decoro  
 Fixed barrel table - herringbone and decor  
 Нераскладной стол с бочкообразным основанием  
 с узором елочкой и декором  
 固定圓桶桌 - 人字纹和装饰  
 300 x 130 x 78 h.  
 Kg 170 Mc 2,50

**Art. 7055**

Tavolo a botte fisso con decoro  
 Fixed barrel table with decor  
 Нераскладной стол с бочкообразным основанием с декором  
 带有装饰的固定圓桶桌  
 300 x 130 x 78 h.  
 Kg 170 Mc 2,50



**Art. 7003**

Tavolo a botte fisso con spina pesce e decoro  
 Fixed barrel table - herringbone and decor  
 Нераскладной стол с бочкообразным основанием  
 с узором елочкой и декором  
 固定圓桶桌 - 人字纹和装饰  
 250 x 120 x 78 h.  
 Kg 150 Mc 1,9

**Art. 7053**

Tavolo a botte fisso con decoro  
 Fixed barrel table with decor  
 Нераскладной стол с бочкообразным основанием с декором  
 带有装饰的固定圓桶桌  
 250 x 120 x 78 h.  
 Kg 150 Mc 1,9



**Art. 7004**

Tavolo a botte fisso con spina pesce e decoro  
 Fixed barrel table - herringbone and decor  
 Нераскладной стол с бочкообразным основанием  
 с узором елочкой и декором  
 固定圓桶桌 - 人字纹和装饰  
 200 x 110 x 78 h.  
 Kg 100 Mc 0,80

**Art. 7054**

Tavolo a botte fisso con decoro  
 Fixed barrel table with decor  
 Нераскладной стол с бочкообразным основанием  
 с декором  
 带有装饰的固定圓桶桌  
 200 x 110 x 78 h.  
 Kg 100 Mc 0,80



**Art. 7006**

Tavolo rotondo piano fisso con spina pesce e decoro  
 Round fixed table - herringbone and decor  
 Круглый стол с нераскладной столешницей с узором елочкой и декором  
 固定圓桌 - 人字纹和装饰  
 Ø. 180 x 78 h.  
 Kg 135 Mc 1,60

**Art. 7056**

Tavolo rotondo fisso con decoro  
 Round fixed table with decor  
 Круглый нераскладной стол с декором  
 带有装饰的固定圓桌  
 Ø. 180 x 78 h.  
 Kg 135 Mc 1,60





Art. 7010

Tavolo rotondo con Lazy Susan – spina pesce e decoro  
Round table with Lazy Susan – herringbone and décor  
Круглый стол с Ленивая Сьюзен - елочку и декор  
圓桌懶惰蘇珊 - 人字紋和裝飾  
Ø. 180 x 78/81 h.  
Kg. 180 mc 1,90

Art. 7060

Tavolo rotondo con Lazy Susan – decoro  
Round table with Lazy Susan – décor  
Круглый стол с Ленивая Сьюзен - декор  
圓桌懶惰蘇珊 - 禮儀  
Ø. 180 x 78/81 h.  
Kg. 180 mc 1,90



Art. 7015

Tavolo rotondo – spina pesce e decoro  
Round table – herringbone and décor  
Круглый стол с нераскладной столешницей  
с узором елочкой и декором  
固定圓桌 - 人字紋和裝飾  
Ø. 180 x 78 h.  
Kg. 175 mc 1,85

Art. 7065

Tavolo rotondo – decoro  
Round table – décor  
Круглый нераскладной стол с декором  
帶有裝飾的固定圓桌  
Ø. 180 x 78 h.  
Kg. 175 mc 1,85



Art. 7011

Capotavola  
Armchair  
Кресло  
扶手椅  
75 x 68 x 115 h.  
Kg 27 Mc 0,80

Art. 7009

Sedia  
Chair  
Стул  
椅子  
62 x 68 x 115 h.  
Kg 25 Mc 0,80



Art. 7032

Tavolino rettangolare con spina pesce e decoro  
Rectangular coffee table - herringbone and decor  
Прямоугольный столик с узором елочкой и декором  
长方形茶几 - 人字紋和裝飾  
140 x 100 x 50 h.  
Kg 45 Mc 1,00

Art. 7082

Tavolino rettangolare con decoro  
Rectangular coffee table with decor  
Прямоугольный столик с декором  
帶有裝飾的长方形茶几  
140 x 100 x 50 h.  
Kg 45 Mc 1,00





Art. 7030

Tavolino ottagonale con spina pesce e decoro  
Octagonal coffee table - herringbone and decor  
Восьмигранный столик с узором елочкой и декором  
八角形茶几 - 人字纹和装饰  
60 x 60 x 60 h.  
Kg 25 Mc 0,45



Art. 7080

Tavolino ottagonale con decoro  
Octagonal coffee table with decor  
Восьмигранный столик с декором  
带有装饰的八角形茶几  
60 x 60 x 60 h.  
Kg 25 Mc 0,45



Art. 7013

Tavolino rotondo con spina pesce e decoro  
Round coffee table - herringbone and decor  
Круглый столик с узором елочкой и декором  
圆茶几 - 人字纹和装饰  
Ø. 80 x 70 h.  
Kg 35 Mc 0,6



Art. 7063

Tavolino rotondo con decoro  
Round coffee table with decor  
Круглый столик с декором  
带有装饰的圆茶几  
Ø. 80 x 70 h.  
Kg 35 Mc 0,6

Art. 7038

Tavolino piano legno con base in metallo con spina pesce e decoro  
Round coffee table with metal base - herringbone and decor  
Столик со столешницей из дерева с основанием из металла с узором елочкой и декором  
金属底座圆茶几 - 人字纹和装饰  
Ø. 150 x 45 h.  
Kg 93 Mc 1,10

Art. 7188

Tavolino piano legno con base in metallo con decoro  
Round coffee table with metal base and decor  
Столик со столешницей из дерева с основанием из металла с декором  
带有金属底座和装饰的圆茶几  
Ø. 150 x 45 h.  
Kg 93 Mc 1,10



Art. 7033

Consolle con spina pesce e decoro  
Console - herringbone and decor  
Консоль с узором елочкой и декором  
墙边桌 - 人字纹和装饰  
152 x 43 x 78 h.  
Kg 50 Mc 0,80

Art. 7083

Consolle con decoro  
Console with decor  
Консоль с декором  
带有装饰的墙边桌  
152 x 43 x 78 h.  
Kg 50 Mc 0,80





Art. 6030  
Tavolino rotondo  
Round coffee table  
Круглый кофейный столик  
圓形茶几  
Ø. 66 x 69 h.  
Kg 17 Mc 0,46



Art. 7129  
Specchiera ovale  
Oval mirror  
Овальное зеркало  
橢圓形鏡子  
100 x 3 x 174 h.  
Kg 47 Mc 0,40

Art. 7135  
Specchiera rettangolare spina pesce  
Rectangular mirror - herringbone  
Прямоугольное зеркало с узором елочкой  
長方形鏡子 - 人字紋  
100 x 3 x 230 h.  
Kg 47 Mc 0,35

Art. 7185  
Specchiera rettangolare  
Rectangular mirror  
Прямоугольное зеркало  
長方形鏡子  
100 x 3 x 230 h.  
Kg 47 Mc 0,35



Art. 7024  
Specchiera "Scudo"  
"Scudo" mirror  
Зеркало "Щит"  
Scudo 鏡子  
104 x 3 x 110 h.  
Kg 20 Mc 0,20



Art. 7028  
Specchiera  
Mirror  
Зеркало  
鏡子  
80 x 3 x 160 h.  
Kg 38 Mc 0,40



Art. 7035  
Specchiera rettangolare  
Rectangular mirror  
Прямоугольное зеркало  
長方形鏡子  
120 x 10 x 200 h.  
Kg 40 Mc 0,40



Art. 6128  
Specchiera rettangolare  
Rectangular mirror  
Прямоугольное зеркало  
長方形鏡子  
200 x 10 x 230 h.  
Kg 55 Mc 1,00







Art. 7037  
Poltrona  
Armchair  
Кресло  
扶手椅  
115 x 103 x 100 h.  
Kg 65 Mc 1,55



Art. 7039  
Divano 3 posti  
3 seater sofa  
Трехместный диван  
3 座沙发  
265 x 103 x 100 h.  
Kg 130 Mc 3,40



Art. 7036  
Divano 2 posti  
2 seater sofa  
Двухместный диван  
2 座沙发  
215 x 103 x 100 h.  
Kg 120 Mc 2,70



Art. 7044  
Divano 4 posti  
4 seater sofa  
Четырехместный диван  
4 座沙发  
315 x 103 x 100 h.  
Kg 170 Mc 4,00





Art. 7012  
Poltrona  
Armchair  
Кресло  
扶手椅  
115 x 73 x 170 h.  
Kg 70 Mc 1,80



Art. 7088  
Pouff imbottito con base in ferro  
Padded pouff with metal base  
Пуф с мягкой обивкой с основанием из металла  
带有金属底座的厚圆垫凳  
Ø. 50 x 45 h.  
Kg 25 Mc 0,20



Art. 7087  
Panchetta imbottita base in metallo  
Padded bench with metal base  
Мягкая скамья с основанием из металла  
带有金属底座的软垫长凳  
140 x 50 x 45 h.  
Kg 40 Mc 0,50

Art. 7043  
Poltrona  
Armchair  
Кресло  
扶手椅  
91 x 91 x 93 h.  
Kg 50 Mc 1,00



Art. 7064  
Consolle piano legno con base in metallo  
Console with metal base  
Консоль со столешницей из дерева с основанием из металла  
带有金属底座的墙边桌  
135 x 50 x 76 h.  
Kg 65 Mc 0,75

Art. 7014  
Consolle piano legno con base in metallo e spina pesce  
Console with metal base and herringbone  
Консоль со столешницей из дерева с основанием из металла и узором елочкой  
带有金属底座和人字纹的墙边桌  
135 x 50 x 76 h.  
Kg 65 Mc 0,75





# TECHNICAL SHEETS

---

# NIGHT





Art. 7089  
Letto imbottito misure interne 180 x 200  
Padded bed internal measures 180 x 200  
Кровать с мягкой обивкой, внутренние размеры 180 x 200  
软垫床, 内尺寸 180 x 200  
225 x 230 x 135 h.  
Kg 130 Mc 1,80



Art. 7189  
Letto imbottito misure interne 180 x 200  
Padded bed internal measures 180 x 200  
Кровать с мягкой обивкой, внутренние размеры 180 x 200  
软垫床, 内尺寸 180 x 200  
200 x 225 x 150 h.  
Kg 120 Mc 1,20



Art. 7081  
Letto imbottito misure interne 180 x 200  
Padded bed internal measures 180 x 200  
Кровать с мягкой обивкой, внутренние размеры 180 x 200  
软垫床, 内尺寸 180 x 200  
200 x 225 x 150 h.  
Kg 110 Mc 1,20





Art. 7021

Comò 6 cassetti con spina pesce e decoro  
6 drawers chest of drawers herringbone and decor  
Комод с 6 ящиками с узором елочкой и декором  
6 抽屉柜, 带有人字纹和装饰  
175 x 54 x 93 h.  
Kg 110 Mc 1,25

Art. 7071

Comò 6 cassetti con decoro  
6 drawers chest of drawers and decor  
Комод с 6 ящиками с декором  
6 抽屉柜, 带有装饰  
175 x 54 x 93 h.  
Kg 110 Mc 1,25



Art. 7027

Toilette 2 cassetti piano apribile e specchio interno - spina pesce e decoro  
2 drawers toilette - opening top and interior mirror herringbone and decor  
Туалетный столик с 2 ящиками с открывающейся столешницей и внутренним зеркалом - с узором елочкой и декором  
2 抽屉梳妆台 - 具有可打开的桌面和内部镜子  
145 x 54 x 77 h.  
Kg 50 Mc 0,90

Art. 7077

Toilette 2 cassetti piano apribile e specchio interno - decoro  
2 drawers toilette - opening top and interior mirror - decor  
Туалетный столик с 2 ящиками с открывающейся столешницей и внутренним зеркалом  
2 抽屉梳妆台 - 具有可打开的桌面和内部镜子  
145 x 54 x 77 h.  
Kg 50 Mc 0,90



Art. 7022

Comodino 2 cassetti con spina pesce e decoro  
2 drawers nightstand - herringbone and decor  
Ночной столик с 2 ящиками  
с узором елочкой и декором  
2 抽屉床头柜 - 人字纹和装饰  
75 x 44 x 60 h.  
Kg 38 Mc 0,35

Art. 7072

Comodino 2 cassetti con decoro  
2 drawers nightstand and decor  
Ночной столик с 2 ящиками с декором  
2 抽屉床头柜, 带有装饰  
75 x 44 x 60 h.  
Kg 38 Mc 0,35



Art. 7068

Comodino rotondo con base in metallo  
Round nightstand with metal base  
Круглый ночной столик с основанием  
из металла  
металл  
Круглый ночной столик с основанием  
из металла и узором елочкой  
Ø. 56 x 60 h.  
Kg 25 Mc 0,25

Art. 7018

Comodino rotondo con base in metallo e spina pesce  
Round nightstand with metal base - herringbone  
Круглый ночной столик с основанием  
из металла и узором елочкой  
Ø. 56 x 60 h.  
Kg 25 Mc 0,25



Art. 7026

Armadio 4 ante battenti con inserto "Canaletto" e decoro  
4 hinged wardrobe with "Canaletto" insert and decor  
Гардероб с 4 распашными створками со вставкой "Каналетто" и декором  
4 铰链门衣柜, 带有卡纳莱托胡桃木镶嵌和装饰  
240 x 65 x 230 h.  
Kg 250 Mc 3

Art. 7076

Armadio 4 ante battenti con decoro  
4 hinged wardrobe with decor  
Гардероб с 4 распашными створками с декором  
带有装饰的 4 铰链门衣柜  
240 x 65 x 230 h.  
Kg 250 Mc 3





Art. 7150  
Pannello boiserie legno "Canaletto"  
"Canaletto" wooden boiserie panel  
Стеновая панель из дерева "Каналетто"  
卡纳莱托胡桃木护壁板

Art. 7200  
Pannello boiserie legno  
Wooden boiserie panel  
Деревянная стеновая панель  
木质护壁板



Art. 7152  
Pannello boiserie legno "Canaletto" con inserto spina pesce  
"Canaletto" wooden boiserie panel - herringbone  
Стеновая панель из дерева "Каналетто" со вставкой с узором елочкой  
卡纳莱托胡桃木护壁板 - 人字纹

Art. 7151  
Pannello boiserie legno "Canaletto" con specchio bronzato  
"Canaletto" wooden boiserie panel with bronzed mirror  
Стеновая панель из дерева "Каналетто" с бронзированным зеркалом  
卡纳莱托胡桃木护壁板，带有青铜框镜子



Art. 7153  
Pannello boiserie spina pesce  
Wooden boiserie panel - herringbone  
Стеновая панель с узором елочкой  
木质护壁板 - 人字纹

Art. 7203  
Pannello boiserie legno  
Wooden boiserie panel  
Деревянная стеновая панель  
木质护壁板





**Art. 7154**  
Modulo pensile a 2 ante con spina pesce  
Roof module with 2 doors - herringbone  
Подвесной модуль с 2 створками с узором елочкой  
2 门吊柜模块 - 人字纹  
133 x 41 x 120 h.  
Kg 80 Mc 1

**Art. 7204**  
Modulo pensile a 2 ante  
Roof module with 2 doors  
Подвесной модуль с 2 створками  
2 门吊柜模块  
133 x 41 x 120 h.  
Kg 80 Mc 1



**Art. 7155**  
Modulo con cassetto spina pesce  
Module with drawer - herringbone  
Модуль с ящиком с узором елочкой  
带抽屉模块 - 人字纹  
133 x 41 x 24 h.  
Kg 40 Mc 0,30

**Art. 7205**  
Modulo con cassetto  
Module with drawer  
Модуль с ящиком  
带抽屉模块  
133 x 41 x 24 h.  
Kg 40 Mc 0,30



**Art. 7802**  
Porta scorrevole a vetro  
Porta su progetto  
Sliding glass door  
Door (made to order)  
Стеклопанельная раздвижная дверь  
Дверь по индивидуальному заказу  
滑动玻璃门  
门 (定制)  
200 x 16 x 300 h.  
Kg 180 Mc 1,50

**Art. 7803**  
Porta legno battente doppia  
con inserto "Canaletto"  
Porta su progetto  
Double hinged wooden door  
with "Canaletto" insert  
Door (made to order)  
Двойная распашная деревянная дверь  
со вставкой "Каналетто"  
Дверь по индивидуальному заказу  
Дверь по индивидуальному заказу  
装有铰链的双木门,  
带有卡纳莱托胡桃木镶嵌  
门 (定制)  
200 x 16 x 260 h.  
Kg 150 Mc 1,00



**Art. 7156**  
Pannello boiserie inciso  
Engraved wooden boiserie  
Гравированная стеновая панель  
雕刻木质护壁板  
240 x 6 x 400 h.  
Kg 120 Mc 1,70

**Art. 7157**  
Pannello traforato  
Perforated panel  
Вырезная панель  
镂空板  
140 x 2 x 400 h.  
Kg 50 Mc 0,70



**Art. 7800**  
Porta singola battente con inserto "Canaletto"  
Porta su progetto  
Hinged single door with "Canaletto" insert  
Door (made to order)  
Одноразная распашная дверь со вставкой "Каналетто"  
Дверь по индивидуальному заказу  
铰链单门, 带有卡纳莱托胡桃木镶嵌  
门 (定制)  
140 x 16 x 260 h.  
Kg 100 Mc 0,70

**Art. 7500**  
Cabina armadio attrezzata  
Equipped walk in closet  
Оснащенный шкаф-купе  
衣柜  
320 x 63 x 311 h.  
Kg 300 Mc 3,00

MISURE E  
QUOTAZIONI  
SU RICHIESTA  
/ DIMENSIONS  
AND PRICE LIST  
UPON REQUEST





Art. 7478

Lampadario 12 luci con paralumi cilindrici  
12 lights chandelier with cylindrical shades  
Люстра 12 рожков с цилиндрическими абажурами  
12 灯枝形吊灯，带有筒形灯罩  
Ø. 96 x 90 h.  
Kg 20 Mc 0,60



Art. 7488

Lampadario con paralumi cubici  
Chandelier with cubical shades  
Люстра с кубическими абажурами  
枝形吊灯，带有立方体灯罩  
Ø. 72 x 77 h.  
Kg 15 Mc 0,50



Art. 7483

Applique con paralume cilindrico  
Applique with cylindrical shade  
Бра с цилиндрическим абажуром  
带有圆筒形灯罩的壁灯  
22 x 24 x 45 h.  
Kg 4 Mc 0,05



Art. 7477

Piantana  
Floor lamp  
Торшер  
落地灯  
120 x 60 x 200 h.  
Kg 30 Mc 1,00



Art. 7482

Abat-jour  
Abat-jour  
Настольная лампа с абажуром  
床头灯  
Ø. 32 x 100 h.  
Kg 10 Mc 0,22



Art. 7494

Applique  
Applique  
Бра  
壁灯  
34 x 20 x 60 h.  
Kg 6 Mc 0,20







Art. 6875  
Lampadario 12 luci con paralumi conici  
12 lights chandelier with conical shades  
Люстра 12 рожков с коническими абажурами  
12 灯枝形吊灯，带有圆锥形灯罩  
Ø. 117 x 130 h.  
Kg 30 Mc 1,75



Art. 7495  
Lampada a sospensione  
Pendant lamp  
Люстра  
吊灯  
13 x 13 x 90 h.  
Kg 10 Mc 0,10



Art. 7411  
Lampada da tavolo  
Table lamp  
Настольная лампа  
带有圆锥形灯罩的台灯  
Ø. 30 x 62 h.  
Kg 12 Mc 0,25



Art. 7412  
Lampada da tavolo  
Table lamp  
Настольная лампа  
带有圆锥形灯罩的台灯  
Ø. 30 x 62 h.  
Kg 12 Mc 0,25



Art. 7492  
Applique con paralume conico  
Applique with conical shade  
Бра с коническим абажуром  
带有圆锥形灯罩的壁灯  
Ø. 20 x 60 h.  
Kg 6 Mc 0,20



Art. 7418  
Abat-jour con paralume conico  
Abat-jour with conical shade  
Настольная лампа с коническим абажуром  
带有圆锥形灯罩的床头灯  
Ø. 20 x 41 h.  
Kg 8 Mc 0,20



Art. 7419  
Abat-jour con paralume conico  
Abat-jour with conical shade  
Настольная лампа с коническим абажуром  
带有圆锥形灯罩的床头灯  
Ø. 20 x 41 h.  
Kg 8 Mc 0,20



Art. 7860

Trapunta  
Quilt  
Стеганое одеяло  
被子  
280 x 260



Art. 7859

Cuscino con trapuntatura in diagonale  
Cushion with diagonally quilting  
Подушка с диагональной строчкой  
带有斜角绗缝的靠垫  
70 x 40



Art. 6837

Coordinato lenzuolo raso panna  
Cream satin sheet set  
Постельный комплект кремовый из атласа  
奶油色缎子床单套件



Art. 7460

Tappeto annodato a mano trama in pura lana 80% poliammide 20% 1900 g/m2  
Hand tufted rug in wool 80% polyamide 20% 1900 g/m2  
Ковер ручной работы, уток чистая шерсть 80% полиамид 20% 1900 г/м2  
手工簇绒地毯, 羊毛 80%, 锦纶  
350 x 250 x 1 h.  
Kg 35 Mc 0,45



Art. 7461

Tappeto annodato a mano trama in pura lana 80% poliammide 20% 1900 g/m2  
Hand tufted rug in wool 80% polyamide 20% 1900 g/m2  
Ковер ручной работы, уток чистая шерсть 80% полиамид 20% 1900 г/м2  
手工簇绒地毯, 羊毛 80%, 锦纶  
350 x 250 x 1 h.  
Kg 35 Mc 0,45



Art. 7858

Cuscino con trapuntatura in diagonale  
Cushion with diagonally quilting  
Подушка с диагональной строчкой  
带有斜角绗缝的靠垫  
45 x 45



Art. 7867

Cuscino disegno HC  
Cushion with print HC  
Подушка с принтом HC  
印有 HC 的靠垫  
42 x 42



Art. 6835

Cuscino  
Cushion  
Подушка  
的靠垫  
42 x 42



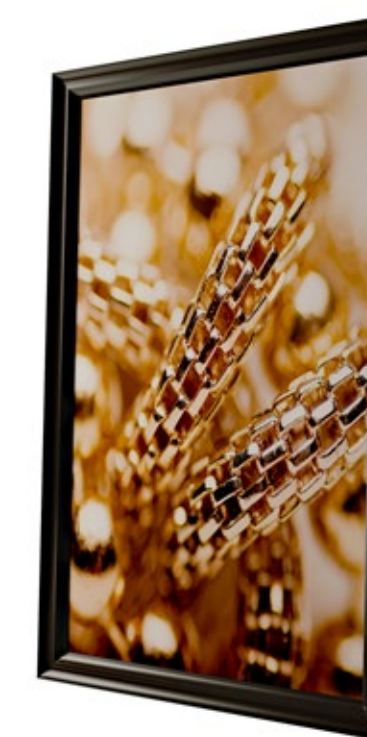
Art. 6866

Cuscino disegno HC  
Cushion with print HC  
Подушка с принтом HC  
印有 HC 的靠垫  
42 x 42



Art. 7462

Tappeto annodato a mano trama in pura lana 80% poliammide 20% 1900 g/m2  
Hand tufted rug in wool 80% polyamide 20% 1900 g/m2  
Ковер ручной работы, уток чистая шерсть 80% полиамид 20% 1900 г/м2  
手工簇绒地毯, 羊毛 80%, 锦纶  
350 x 250 x 1 h.  
Kg 35 Mc 0,45



Art. 7128

Quadro  
Picture  
Картина  
画  
200 x 10 x 300 h.  
Kg 50 Mc 0,40



# FINISHES LEATHERS & TEXTILES





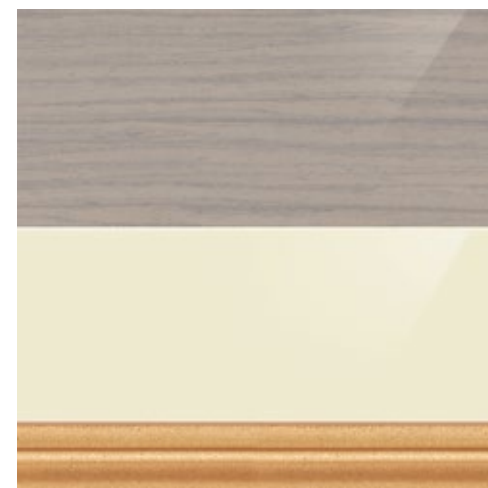
60  
Champagne brillante  
+ oro ottonato  
Glossy champagne + brassed gold  
(100 gloss)  
Блестящий шампань  
+ латунированное золото  
亮光香槟色 + 铜金色



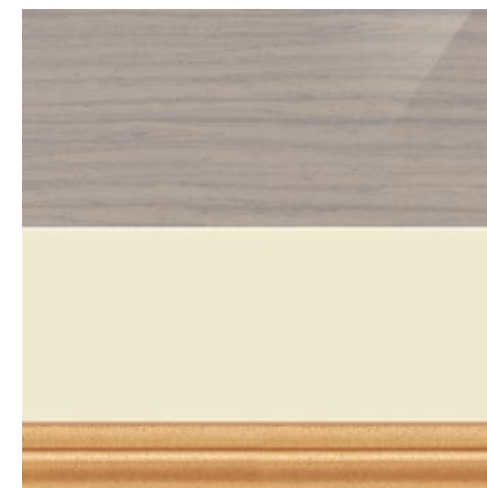
61  
Champagne + oro ottonato  
Champagne + brassed gold  
(20 gloss)  
Шампань + латунированное золото  
香槟色 + 铜金色



68  
Oro ottonato  
Brassed gold  
(50 gloss)  
Латунированное золото  
铜金色



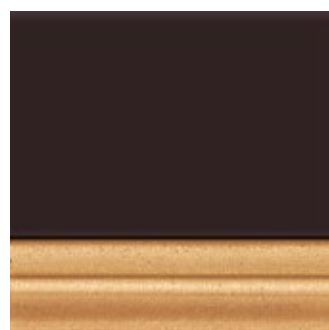
64  
Champagne brillante + "Noce Canaletto" brillante + oro ottonato  
Glossy champagne + Glossy "Noce Canaletto" + brassed gold  
(100 gloss)  
Блестящий шампань + блестящий "Орех Каналетто"  
+ латунированное золото  
亮光香槟色 + 亮光卡纳莱托胡桃木 + 铜金色



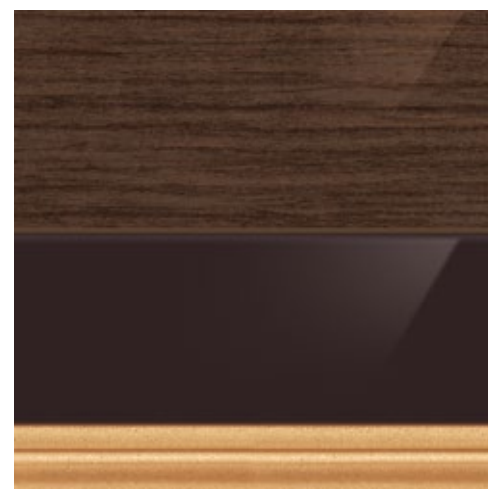
65  
Champagne (20 gloss) + "Noce Canaletto" brillante + oro ottonato (100 gloss)  
Champagne (20 gloss) + Glossy "Noce Canaletto" + brassed gold (100 gloss)  
Шампань (20 глосс) + блестящий "Орех Каналетто"  
+ латунированное золото  
香槟色 (20 光泽度) + 亮光卡纳莱托胡桃木 + 铜金色  
(100 光泽度)



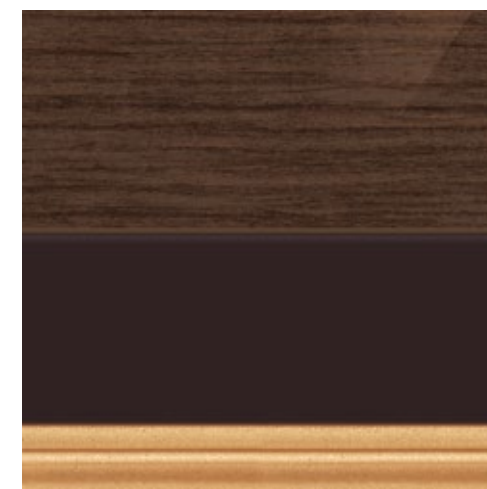
62  
Coffee day + oro ottonato  
Coffee day + brassed gold  
(100 gloss)  
Кофейный светлый  
+ латунированное золото  
白日咖啡色 + 铜金色



63  
Coffee night + oro ottonato  
Coffee night + brassed gold  
(20 gloss)  
Кофейный темный + латунированное золото  
夜咖啡色 + 铜金色



66  
Coffee day + "Noce Canaletto" brillante + oro ottonato  
Coffee day + Glossy "Noce Canaletto" + brassed gold  
(100 gloss)  
Кофейный светлый + блестящий "Орех Каналетто"  
+ латунированное золото  
白日咖啡色 + 亮光卡纳莱托胡桃木 + 铜金色

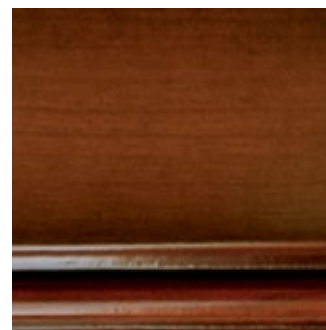


67  
Coffee night (20 gloss) + "Noce Canaletto" brillante + oro ottonato (100 gloss)  
Coffee night (20 gloss) + Glossy "Noce Canaletto" + brassed gold (100 gloss)  
Кофейный темный (20 глосс) + блестящий "Орех Каналетто"  
+ латунированное золото  
夜咖啡色 (20 光泽度) + 亮光卡纳莱托胡桃木 + 铜金色

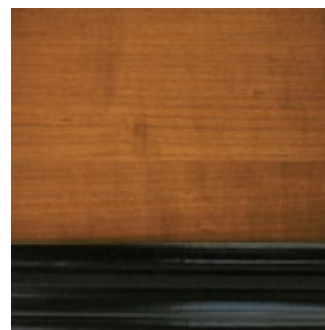




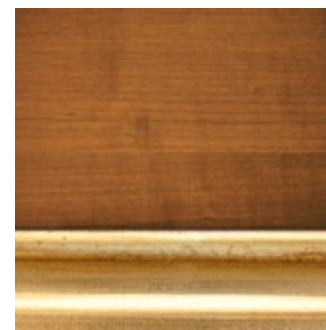
01  
Ciliegio chiaro  
Light cherry (70 gloss)  
Светлая вишня  
浅色樱桃木



02  
Ciliegio scuro  
Dark cherry (70 gloss)  
Темная вишня  
深色樱桃木



05  
Ciliegio chiaro + nero  
Light cherry + black (70 gloss)  
Светлая + черная вишня  
浅色樱桃木 + 黑色



06  
Ciliegio chiaro + foglia oro  
Light cherry + gold leaf (70 gloss)  
Светлая вишня + сусальное золото  
浅色樱桃木 + 金箔



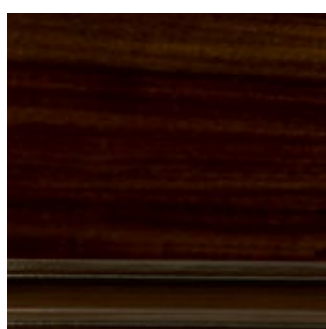
08  
Foglia oro  
Real gold leaf (60 gloss)  
Сусальное золото  
金箔



30  
Foglia oro Firenze  
Florence gold leaf (30 gloss)  
Сусальное золото Флоренция  
佛罗伦萨金箔



36  
Foglia oro Venezia  
Venice gold leaf (30 gloss)  
Сусальное золото Венеция  
威尼斯金箔



23  
Ebano su ciliegio  
Ebony on cherrywood (100 gloss)  
Черное дерево на вишне  
樱桃木上加乌木



04  
Nero+foglia oro  
Black+Gold leaf (60 gloss)  
Черный + сусальное золото  
黑色 + 金箔



45  
Coffee night + foglia oro  
Coffee night + gold leaf (20 gloss)  
Кофейный темный + сусальное золото  
夜咖啡色 + 金箔



43  
Coffee day + foglia argento meccato  
Coffee day + meccato silver leaf (100 gloss)  
Кофейный светлый + сусальное серебро с лаковым покрытием  
白日咖啡色 + meccato 银箔



07  
Foglia argento  
Real silver leaf (60 gloss)  
Сусальное серебро  
银箔



46  
Foglia argento meccato  
Meccato silver leaf (30 gloss)  
Сусальное серебро с лаковым покрытием  
Meccato 银箔



35  
Foglia argento Roma  
Rome silver leaf (30 gloss)  
Сусальное серебро Рим  
罗马银箔

09  
Nero laccato  
Black laquered (60 gloss)  
Черный лакированный  
抛光黑

44  
Coffee night  
Coffee night (20 gloss)  
Темный кофе  
夜间咖啡色

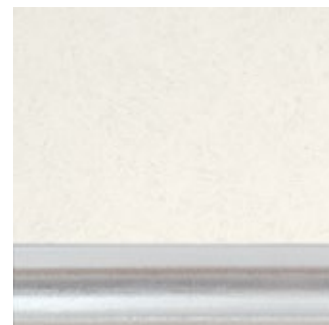
42  
Coffee day  
Coffee day (100 gloss)  
Светлый кофе  
日间咖啡色





12  
Bianco patinato argento + foglia argento  
White silver patined + silver leaf (30 gloss)  
Белый патинированный серебром  
+ сусальное серебро  
古旧白银色 + 银箔

41  
Bianco patinato argento + foglia oro  
White silver patined + gold leaf (30 gloss)  
Белый с серебряной патиной + золотая фольга  
银色亮光白 + 金色叶片



16  
Bianco spugnato + foglia argento  
Sponged white + silver leaf (30 gloss)  
Белый тампонируемый + сусальное серебро  
海绵白 + 银箔

39  
Bianco spugnato + foglia oro Venezia  
Sponged white + Venice gold leaf (30 gloss)  
Белый тампонируемый  
+ золотая фольга Venezia  
海绵白 + 威尼斯金色叶片



14  
Bianco perla + foglia oro  
Oyster white + gold leaf (70 gloss)  
Жемчужно-белый + сусальное золото  
牡蛎白 + 金箔

15  
Bianco perla  
Oyster white (70 gloss)  
Белый перламутровый  
珍珠白



40  
Bianco patinato + foglia oro Venezia  
Patinated white + Venice gold leaf (30 gloss)  
Белый патинированный  
+ сусальное золото Венеция  
古旧白 + 威尼斯金箔

24  
Bianco patinato  
Patinated white (30 gloss)  
Белый с патиной  
亮光白



27  
Ecrù + foglia argento meccato  
Ecrù + meccato silver leaf (100 gloss)  
Экрю + сусальное серебро с лаковым  
покрытием  
淡褐色 + meccato 银箔

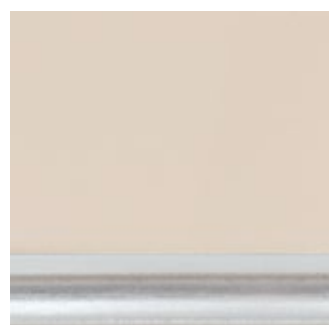
26  
Ecrù  
Ecrù (100 gloss)  
Экрю  
原色



22  
Bianco  
White (70 gloss)  
Белый  
白色

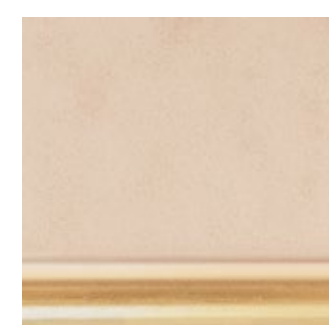


47  
Cenere  
Ash (30 gloss)  
Пепельный  
灰褐色



03  
Tortora + foglia argento  
Turtledove + silver leaf (60 gloss)  
Бледно-коричневый + сусальное серебро  
斑鸠色 + 银箔

18  
Tortora  
Turtledove (60 gloss)  
Бледно-коричневый  
灰褐色



29  
Cipria + foglia oro Firenze  
Powder + Florence gold leaf (30 gloss)  
Нежно-розовый  
+ сусальное золото Флоренция  
尘土色 + 佛罗伦萨金箔

28  
Cipria  
Powder (30 gloss)  
Пудровый  
粉底色



32  
Bianco magnolia + foglia argento Parigi  
White magnolia + Paris silver leaf (30 gloss)  
Белый магнолия + сусальное серебро Париж  
玉兰白 + 巴黎银箔

31  
Bianco magnolia  
White magnolia (30 gloss)  
Белый магнолия  
玉兰白

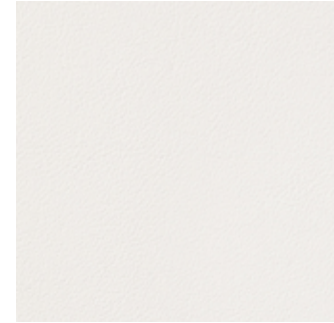


34  
Bianco magnolia + foglia oro Firenze  
White magnolia + Florence gold leaf (30 gloss)  
Белый магнолия + сусальное золото Флоренция  
玉兰白 + 佛罗伦萨金箔



## BIANCO / WHITE

Art. 9002 - Cat. B



Pelle bianca  
 White leather  
 Белая кожа  
 白色皮革



Art. 9014 - Cat. C



Tessuto pied de poulet ciniglia bianco  
 Pied de poulet fabric chenille white  
 Ткань пье-де-пуль белая синель  
 白色千鸟格雪尼尔  
 45% VI 30% PL 15% CO 10% LI



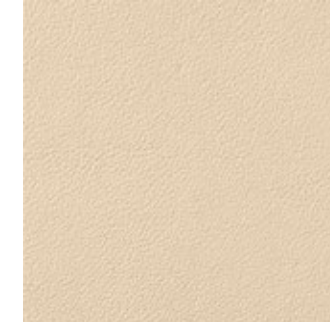
Art. 9018 - Cat. C



Velluto damascato bianco  
 Damask velvet white  
 Белый камчатный бархат  
 白色锦缎绒  
 100% PES



Art. 9001 - Cat. B



Pelle beige  
 Beige leather  
 Бежевая кожа  
 米黄色皮革



Art. 9017 - Cat. C



Velluto damascato beige  
 Damask velvet beige  
 Бежевый камчатный бархат  
 米黄色锦缎绒  
 100% PES



Art. 9021 - Cat. C



Tessuto bouclé  
 Bouclé fabric  
 Буклированная ткань  
 仿羔皮呢织物  
 57% AC 19% PL 16% CO 8% ME



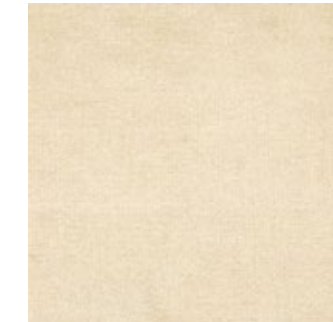
Art. 9024 - Cat. D



Velluto beige  
 Beige velvet  
 Бежевый бархат  
 米黄色天鹅绒  
 100% PL



Art. 9026 - Cat. D



Velluto panna  
 Cream velvet  
 Кремовый бархат  
 奶油色天鹅绒  
 100% PL



Art. 9042 - Cat. D



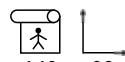
Jacquard beige-marrone con disegno  
 Beige-brown Jacquard with printed  
 Бежево-коричневый жаккард с  
 рисунком  
 印花米棕色提花织物  
 52% VI 26% CO 22% PL



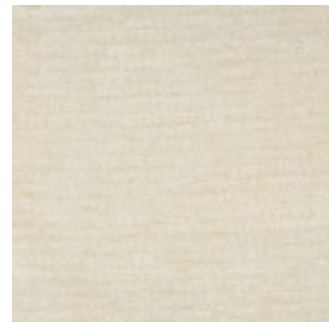
Art. 9043 - Cat. D



Jacquard bianco-grigio con disegno  
 White-grey Jacquard with printed  
 Бело-серый жаккард с рисунком  
 印花白色-灰色提花织物  
 52% VI 26% CO 22% PL



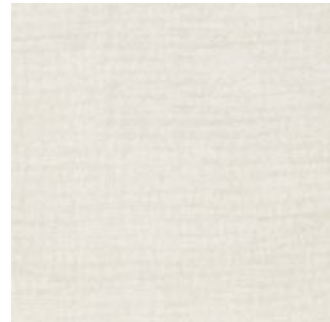
Art. 9054 - Cat. D



Ciniglia panna  
 Cream chenille  
 Кремовая синель  
 奶油色雪尼尔  
 100% PES



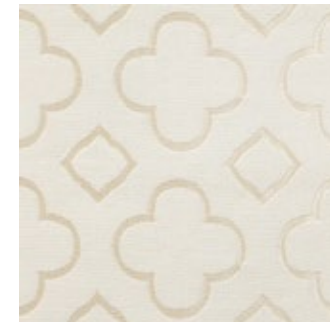
Art. 9060 - Cat. D



Ciniglia bianco  
 White chenille  
 Белая синель  
 白色雪尼尔  
 100% PES



Art. 9044 - Cat. D



Jacquard bianco/crema con disegno  
 White/cream Jacquard with printed  
 Бело-кремовый жаккард  
 с рисунком  
 印花白色/奶油色提花织物  
 52% VI 26% CO 22% PL



Art. 9053 - Cat. D



Ciniglia beige  
 Beige chenille  
 Бежевая синель  
 米黄色雪尼尔  
 100% PES



Art. 9063 - Cat. D

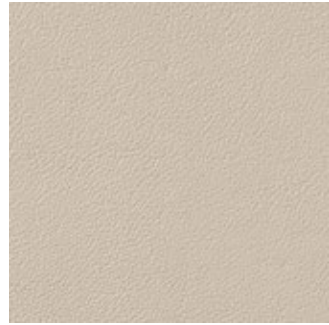


Velluto ambra  
 Amber velvet  
 Янтарный бархат  
 琥珀色天鹅绒  
 100% PL



## MARRONE / BROWN

Art. 9008 - Cat. B



Pelle tortora  
 Turtledove leather  
 Бледно-коричневая кожа  
 斑鸠色皮革



Art. 9016 - Cat. C



Velluto damascato marrone  
 Damask velvet brown  
 Коричневый камчатный бархат  
 棕色锦缎绒  
 100% PES



Art. 9025 - Cat. D



Velluto tortora  
 Turtledove velvet  
 Бледно-коричневый бархат  
 斑鸠色天鹅绒  
 100% PL



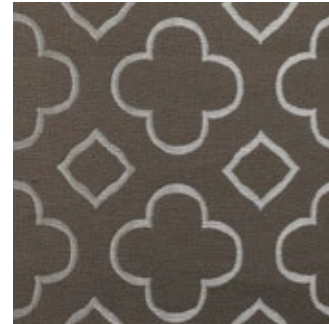
Art. 9027 - Cat. D



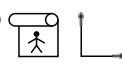
Velluto marrone  
 Brown velvet  
 Коричневый бархат  
 棕色天鹅绒  
 100% PL



Art. 9041- Cat. D



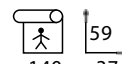
Jacquard marrone-grigio con disegno  
 Brown-grey Jacquard with printed  
 Коричневый-серый жаккард с рисунком  
 印花棕色-灰色提花织物  
 52% VI 26% CO 22% PL



Art. 9045 - Cat. C



Jacquard damascato cappuccino  
 Cappuccino damask Jacquard  
 Жаккард камчатный цвета капучино  
 Cappuccino 提花锦缎  
 68% VI 32% AC



Art. 9046 - Cat. D



Raso cappuccino  
 Cappuccino satin  
 Атлас цвета капучино  
 Cappuccino 缎子  
 65% CO 35% PL



Art. 9055 - Cat. D



Ciniglia marrone  
 Brown chenille  
 Коричневая синель  
 棕色雪尼尔  
 100% PES



Art. 9059 - Cat. D



Ciniglia tortora  
 Turtledove chenille  
 Бледно-коричневая синель  
 斑鸠色雪尼尔  
 100% PES



## NERO / BLACK

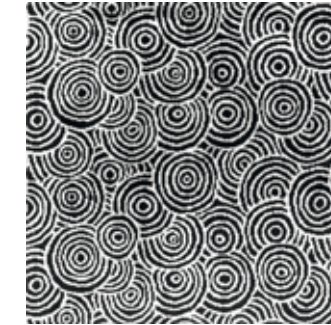
Art. 9004 - Cat. B



Pelle nera  
 Black leather  
 Черная кожа  
 黑色皮革



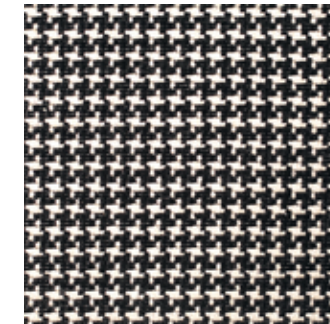
Art. 9012 - Cat. B



Velluto a disegno  
 Velvet design  
 Бархат с рисунком  
 创意图案天鹅绒  
 100% VI



Art. 9013 - Cat. C



Tessuto pied de poulet ciniglia bianco-nero  
 Pied de poulet fabric chenille white-black  
 Ткань пье-де-пуль бело-черная синель  
 黑白色千鸟格雪尼尔织物  
 45% VI 30% PL 15% CO 10% LI



Art. 9061 - Cat. D



Ciniglia nero  
 Black chenille  
 Черная синель  
 黑色雪尼尔  
 100% PES





## GRIGIO / GREY

Art. 9010 - Cat. B



Pelle grigia  
 Grey leather  
 Серая кожа  
 灰色皮革



Art. 9040 - Cat. D



Jacquard tortora con disegno  
 Turtledove Jacquard with printed  
 Бледно-коричневый жаккард  
 с рисунком  
 印花斑鳩色提花织物  
 52% VI 26% CO 22% PL

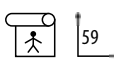


140 09

Art. 9047 - Cat. C



Jacquard damascato beige grigio  
 Beige grey damask Jacquard  
 Бежево-серый камчатный  
 жаккард  
 米黄色-灰色提花锦缎  
 68% VI 32% AC



140 59 37

Art. 9048 - Cat. D



Raso beige grigio  
 Beige grey satin  
 Бежево-серый атлас  
 浅棕灰色缎子  
 65% CO 35% PL

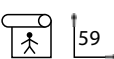


300

Art. 9049 - Cat. C



Jacquard damascato grigio  
 Grey damask Jacquard  
 Серый камчатный жаккард  
 灰色提花锦缎  
 68% VI 32% AC



140 59 37

Art. 9050 - Cat. D



Raso grigio  
 Grey satin  
 Серый атлас  
 灰色缎子  
 65% CO 35% PL



300

Art. 9062 - Cat. D



Velluto cenere  
 Ash velvet  
 Пепельный бархат  
 灰棕色天鹅绒  
 100% PL



140



## FANTASIA / FANTASY

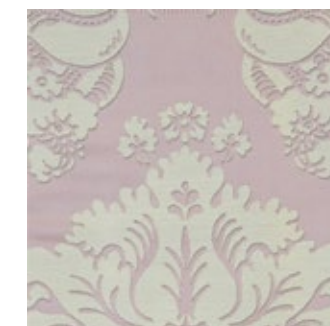
Art. 9003 - Cat. B



Pelle viola  
 Purple leather  
 Фиолетовая кожа  
 紫色皮革



Art. 9051 - Cat. C



Jacquard damascato violetto pastello  
 Pastel violet damask Jacquard  
 Фиолетовый пастельный камчатный  
 жаккард  
 粉紫色提花锦缎  
 68% VI 32% AC



140 59 37

Art. 9052 - Cat. D

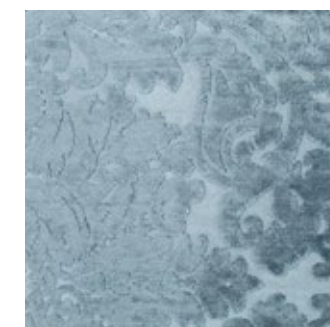


Raso violetto pastello  
 Pastel violet satin  
 Фиолетовый пастельный атлас  
 粉紫色缎子  
 65% CO 35% PL

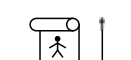


300

Art. 9015 - Cat. C

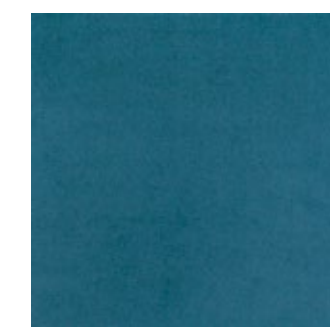


Velluto damascato blu  
 Damask velvet blue  
 Синий камчатный бархат  
 蓝色锦缎绒  
 100% PES



140 53

Art. 9028 - Cat. D

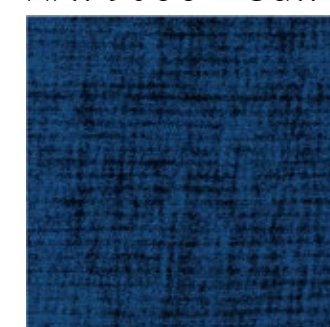


Velluto blu  
 Blue velvet  
 Синий бархат  
 蓝色天鹅绒  
 100% PL



140

Art. 9056 - Cat. D

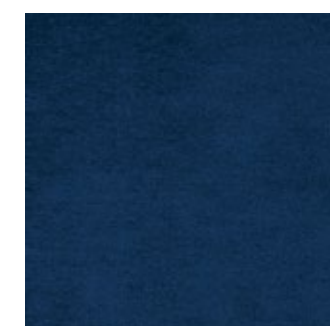


Ciniglia blu  
 Blue chenille  
 Синяя синель  
 蓝色雪尼尔  
 100% PES



142

Art. 9064 - Cat. D



Velluto blu elettrico  
 Electric blue velvet  
 Электрический синий бархат  
 电蓝色天鹅绒  
 100% PL



140

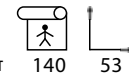


TESSUTI ESCLUSIVI PER PARALUMI  
 / EXCLUSIVE FABRIC FOR SHADES

Art. 9019- Cat. C



Velluto damascato rosso  
 Damask velvet red  
 Красный камчатный бархат  
 红色锦缎绒  
 100% PES



Art. 9029 - Cat. D



Velluto rosso  
 Red velvet  
 Красный бархат  
 红色天鹅绒  
 100% PL



Art. 9057 - Cat. D



Ciniglia rosso  
 Red chenille  
 Красная синель  
 红色雪尼尔  
 100% PES



Art. 9030 - Cat. E



Rete panna  
 Cream net  
 Кремовая сетка  
 奶油色网布  
 100% PL



Art. 9031 - Cat. E



Perlutex avorio  
 Ivory perlutex  
 Перлутек слоновая кость  
 象牙白 Perlutex 织物  
 100% CO



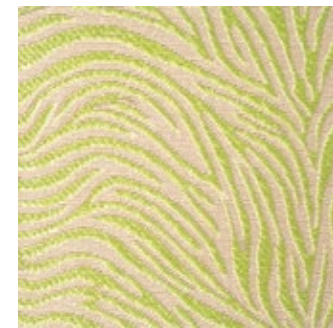
Art. 9032 - Cat. E



Foglia oro  
 Gold leaf  
 Сусальное золото  
 金箔+织物  
 72% AC-28% PL



Art. 9022 - Cat. C



Tessuto rafia zebra  
 Rafia zebra fabric  
 Рафия с рисунком "зебра"  
 斑马纹酒椰叶纤维织物  
 59% VI - 41% PL



Art. 9023 - Cat. D



Velluto verde  
 Green velvet  
 Зеленый бархат  
 绿色天鹅绒  
 100% PL



Art. 9058 - Cat. D



Ciniglia verde  
 Green chenille  
 Зеленая синель  
 绿色雪尼尔  
 100% PES



Art. 9033 - Cat. E



Saglia oro  
 Gold saglia  
 Золотая саржа  
 金箔+斜纹织物  
 30% PA - 70% PL



Art. 9034 - Cat. E



PVC oro  
 Gold PVC  
 Золотой ПВХ  
 金色 PVC  
 100% PVC



Art. 9035 - Cat. E



Soria  
 Soria  
 Сорья  
 Soria 织物  
 100% PL



Art. 9036 - Cat. E



Fasciato avorio con bordo argento  
Banded ivory with silver border  
Ткань в полосу цвета слоновой кости с  
серебристым краем  
有银色边框的象牙白条纹织物  
100% PL



146

Art. 9037 - Cat. E



Fasciato avorio con bordo velluto ambra  
Banded ivory with velvet amber border  
Ткань в полосу цвета слоновой кости  
с краем из янтарного бархата  
有琥珀色天鹅绒边框的象牙白条纹织  
100% PL



146

Art. 9038- Cat. E



Royal nocciola  
Royal light brown  
Ткань Royal орехового цвета  
皇家浅棕色织物  
65% PL - 35% CO



150

Art. 9039- Cat. E



Chinette marrone  
Brown chinette  
Коричневый полукреп  
棕色雪尼尔  
23% PA - 77% VI



150

# TECHNICAL DETAILS

## LEGENDA - KEY

AC  
CO  
LI  
ME  
PA  
PES - PL  
PVC  
SUPPORTO SINTETICO  
VI

## DESCRIZIONE

ACETATO  
COTONE  
LINO  
FIBRA METALLICA  
POLIAMMIDE  
POLIESTERE  
POLIVINILCLORURO  
SUPPORTO SINTETICO  
VISCOSA

## DESCRIPTION

ACETATE  
COTTON  
LINEN  
METALLIC FIBER  
POLYAMIDE  
POLYESTER  
POLYVINYLCHLORIDE  
SYNTHETIC SUBSTRATE  
VISCOSE



PELLE

LEATHER





UNA LINEA DI PRODOTTI  
DEDICATA ALLA CURA DEI MOBILI  
Il kit creato esclusivamente per la pulizia  
e la manutenzione dei prodotti Carpanese Home  
comprende:  
Colore e stucco per il ritocco  
Cera in barattolo  
Panno morbido per stendere la cera  
Un paio di guanti

A LINE OF PRODUCTS DEDICATED TO THE  
CARE OF CARPANESE HOME PRODUCTS  
The kit created exclusively for the cleaning  
and maintenance of Carpanese  
Home products  
contains:  
Colour and putty for retouching  
Tub of wax  
Soft cloth to apply wax  
A pair of gloves

ЛИНИЯ СРЕДСТВ ДЛЯ УХОДА ЗА МЕБЕЛЬЮ

Набор, созданный специально для очистки и ухода за изделиями Carpanese Home, состоит из следующих предметов:

Краситель и мастика для коррекции  
Воск в банке  
Мягкая салфетка для нанесения воска  
Перчатки

专门用于家具护理的产品系列

专为清洁和维护Carpanese Home产品打造的工具箱，包括：用于修饰的颜料和涂料  
瓶装蜡 用于打蜡的柔软布料 一副手套



IMBALLAGGIO  
/ PACKAGING



Gli articoli vengono ricoperti con carta e con materiale plastico da imballaggio  
Gli angoli e gli spigoli sono protetti da speciale materiale  
Usiamo scatole di cartone duro foderate all'interno con polistirolo

The articles are covered with paper and plastic packing material  
The corners and the edges are protected with special material  
We use hard cardboard boxes fully lined inside with polystyrene

Для упаковки изделий используются бумага и упаковочный пластик.  
Углы и кромки защищены специальным материалом. Используются коробки из твердого  
картона с внутренним покрытием из полистирола.

这些物品用纸张和包装塑料材料覆盖。  
棱角由特别材料保护 我们使用的硬纸箱包装，用聚苯乙烯作内衬



## MATERIALI UTILIZZATI

Per la realizzazione di questa collezione sono stati utilizzati materiali che garantiscono la migliore qualità di durata e funzionalità. Vengono utilizzate solo essenze, come Noce Canaletto, Noce Tanganika e Tiglio, la cui provenienza è certificata.

Per le parti esterne dei nostri mobili abbiamo utilizzato Tiglio e listellare lastronato con pregiata impiallacciatura di Noce Canaletto (verticale o con lavorazione a spinapesce) e impiallacciatura di Noce Tanganika per la versione laccata.

I fianchi hanno uno spessore di mm 40, mentre i piani uno spessore di mm 30-40.

La struttura dei mobili e le cornici sono realizzati in massello di Tiglio da 40 mm di spessore. Gli schienali sono in multistrato di pioppo da 8 mm di spessore rivestito con tranciato in Noce Canaletto o Noce Tanganika.

Le ante sono in listellare da mm 25 di spessore rivestito con tranciato di Noce Canaletto con lavorazione spinapesce o Noce Tanganika. Il frontale dei cassetti è in listellare da mm 25 di spessore rivestito con tranciato di Noce Canaletto con lavorazione spinapesce o Noce Tanganika. I cassetti hanno la struttura interna realizzata con sponde in multistrato di betulla da 15 mm di spessore, il fondo è realizzato in multistrati di betulla da 9 mm di spessore e per il funzionamento dei cassetti vengono utilizzate guide blue motion in metallo ad estrazione totale ammortizzate o push & pull.

Le strutture di alcuni modelli sono realizzate in metallo lavorato artigianalmente e verniciate in ottone lucido.

La collezione è impreziosita da particolari in legno verniciati in ottone lucido.

I vetri dei fianchi sono trasparenti e molati. I vetri delle ante sono temperati, filo lucido e impreziositi con decori oro. Gli specchi molati da mm 5 di spessore possono essere chiari o bronzati.

I ripiani interni sono in listellare di massello rivestiti con tranciato di Noce Tanganika da 30 mm di spessore per la cabina armadio o da 18 mm di spessore per la credenza, mentre per le vetrine sono in cristallo filo lucido da 8 mm di spessore.

Queste le portate max dei ripiani a seconda della lunghezza e del materiale:

Ripiano legno per armadio, da mm 30 - Portata max 25 Kg

Ripiano legno per credenza, da mm 18 - Portata max 20 Kg

Ripiano cristallo per vetrine, da mm 8 - Portata max Kg 10

## MANIGLIE, CHIAVI, BOCCHETTE, ACCESSORI VARI

Le ante in legno hanno cerniere con chiusura automatica e ammortizzata con copricerniera. Le maniglie sono realizzate in metallo lavorato artigianalmente e verniciate in ottone lucido.

I faretti sono a luce calda 3300 K alimentati da un trasformatore con interruttore a pedale. I led sono azionati tramite interruttore a sfioro o sensore di presenza.

Tutti i fondi dei cassetti sono tappezzati con ecopelle tortora.

## VERNICIATURA E FINITURA

La tonalità di lucidatura che vi proponiamo nasce da uno studio scrupoloso realizzato tenendo conto della linea e delle essenze utilizzate per la realizzazione di questa collezione. Vengono utilizzate vernici all'acqua o nitrolacca dando particolare risalto alla patinatura ed alla finitura a gommalacca con l'impiego di cera d'api. Le finiture lucide sono spazzolate pazientemente a mano. Le laccature sono impreziosite da decori realizzati e applicati manualmente da decoratori e verniciati in ottone lucido. Le finiture disponibili sono presenti sulla cartella "FINITURE" e sono puramente indicative: pertanto, prodotti acquistati in momenti diversi potrebbero mostrare variazioni di colore e tonalità. Si possono realizzare finiture particolari su campione fornito dal Cliente.



## PARTICOLARI TECNICO COSTRUTTIVI E MANUTENZIONE

Per l'assemblaggio dei nostri mobili utilizziamo tecnologie avanzate senza dimenticare le tecniche tradizionali usate dalle mani sapienti dell'antica ebanisteria italiana. Le crepe o le avvallature che si possono verificare nel tempo sono una garanzia dell'impiego di legno massello che, essendo un corpo naturale, è soggetto ai cambiamenti climatici ai quali viene esposto. Pertanto se ne sconsiglia l'esposizione diretta a fonti di calore. La migliore conservazione è garantita da un ambiente con temperatura di 20°C e umidità di circa il 60%. Eventuali condizioni ambientali molto diverse possono dare luogo a deformazioni o danneggiamenti del mobile.

## MODIFICHE ARTICOLI

Carpanese Home si riserva la facoltà di apportare tutte le modifiche che riterrà opportune al miglioramento dei propri prodotti senza modificarne l'aspetto caratteristico essenziale, compreso i materiali di costruzione. Inoltre, Carpanese Home si riserva la facoltà di annullare o modificare gli articoli presenti in catalogo in base a diverse esigenze e/o cause di forza maggiore.

## PELLI E TESSUTI

Le pelli, morbide ed eleganti, selezionate con cura, sono interamente lavorate artigianalmente per dare ai nostri Clienti la garanzia di un prodotto interamente "fatto a mano". Piccole imperfezioni come rugosità o piccole pieghe sono da ritenersi un pregio del prodotto e non un difetto, a garanzia della naturale qualità dei pellami utilizzati. La manualità di queste lavorazioni determina un risultato estetico assolutamente imprevedibile e per questo motivo non è possibile garantire un'omogeneità di aspetto tra una partita e l'altra.

Per quanto riguarda le caratteristiche dei tessuti, come composizione, altezza e rapporto, potete consultare le etichette adesive applicate dietro ogni tessuto, nella cartella "Pelli e Tessuti". Anche questi naturalmente sono stati da noi selezionati con cura per potervi proporre un prodotto di pregio.

## CARATTERISTICHE IMBOTTITI (DIVANO, POLTRONA, POLTRONCINA)

Struttura portante in compensato multistrati con tamponature in abete massello o faesite. Molleggio seduta con cinghie elastiche. Imbottitura schienale in poliuretano espanso a cellule aperte a quote differenziate D. 30 e 40 kg/m<sup>3</sup>. ricoperto in dacron.. I cuscini della seduta sono sfoderabili. Cuscini volanti realizzati a mano con interno 100% poliesteri.

## CARATTERISTICHE IMBOTTITI (SEDIE, CAPOTAVOLA)

Struttura in legno massello, molleggio seduta con cinghie rigide intrecciate. Imbottitura schienale e seduta in poliuretano espanso a quote differenziate D. 25 e 40 kg/m<sup>3</sup>. ricoperto in strato resinato. Rifinitura bordino in cotone rivestito con lo stesso tessuto.

## MANUTENZIONE ORDINARIA E PULIZIA

Per la pulizia dei nostri prodotti, si sconsiglia vivamente l'utilizzo di prodotti contenenti alcool o diluenti. Utilizzare prodotti specifici per la pulizia di vetri, specchi e ripiani: non utilizzare prodotti abrasivi. Spolverare i mobili con panni asciutti. Non appoggiare sui piani oggetti che emanano calore. Per quanto riguarda gli imbottiti, si consiglia l'utilizzo di prodotti specifici. Le nostre pelli non sono idrorepellenti.



## RETI

Le reti hanno una composizione listellare di 16 doghe in legno multistrato di faggio da 68 mm. Nella versione singola, regolatori di rigidità e piedi avvitabili diametro 50 mm. con zoccolino antiscivolo. Dimensione telaio in ferro: h. 46x35 mm. Misura massima realizzabile cm 200x220.

## BOX CONTENITORI

I box contenitori sono realizzati con pannelli di multistrato e sono completi di rete a doghe alzabile con sistema basculante a un movimento.

## MATERASSI

I materassi sono formati da memory space viscoelastico a cellula aperta abbinato al puracell firm indeformabile. Questi materassi si adattano perfettamente al corpo seguendone le forme. Portanza ergonomica e sostenuta Blocco h 18. L'imbottitura è anallergica in maglina traforata con trapuntatura a rombo aperto. I materassi sono sfoderabili, con sistema con cerniera laterale divisibile munito di cursore in acciaio. Con questo sistema i pannelli dell'involucro possono essere lavati in lavatrice a 30° senza problemi di ingombro.

## TAPPETI

I tappeti sono fabbricati in maniera artigianale, annodati a mano, di provenienza indiana. La trama dei tappeti è in lana, mentre il vello può variare dalla viscosa, alla lana, al bamboo silk. La densità dei nodi può variare da 30000 (per quelli più economici) a 150000 (per quelli più pregiati). Lo spessore dei tappeti è di mm 10. I tappeti sono realizzabili su misura a richiesta del cliente e i tempi di consegna variano dai 90 ai 150 giorni.

## LAMPADARI

I lampadari possono essere realizzati artigianalmente e finiti con foglia applicata a mano (oro o argento), completi di catena in ottone e filo trasparente, oppure possono essere in metallo verniciato con dettagli in oro satinato. Impianto elettrico predisposto per l'utilizzo di lampadine E14 max 40w cadauna.

## LAMPADE DA TAVOLO, APPLIQUE, ABAT-JOUR, PIANTANE

Le lampade possono essere realizzate artigianalmente e finite con foglia applicata a mano (oro o argento), oppure possono essere in ottone naturale o verniciato con dettagli in ottone spazzolato e brunito o oro satinato, con base in marmo nero. Impianto elettrico predisposto per l'utilizzo di lampadine E27 max 60w cadauna o lampadine E14 max 40w cadauna.

## PARALUMI

I paralumi sono realizzati artigianalmente e possono essere rivestiti con tutti i tessuti della cartella "Pelli e tessuti" e in particolare con i tessuti esclusivi per paralumi. L'interno è realizzato con pvc e struttura in ferro verniciato.

BELLANI S.R.L.



## MATERIALS USED

The materials chosen to create this collection guarantee better quality in terms of duration and functionality. Only wood from certified sources is used, such as Canaletto Walnut, Tanganika Walnut and Lime. For the outer parts of our furniture, we used Lime and blockboard with precious Canaletto Walnut veneer (vertical or herringbone application) and Tanganika Walnut veneer for the lacquered version.

The sides are 40 mm thick, while the shelves are 30-40 mm thick.

The structure and frames of the furniture is made with solid Lime, 40 mm thick. The backrests are made with 8 mm poplar plywood covered with Canaletto or Tanganika Walnut veneer.

The doors are made with 25 mm thick plywood, covered with Canaletto Walnut veneer in herringbone application or with Tanganika Walnut veneer. The front of the drawers is made with 25 mm thick plywood, covered with Canaletto Walnut veneer in herringbone application or with Tanganika Walnut veneer.

The internal structure of the drawers is made up of sides in 15 mm thick birch plywood, with a bottom made of 9 mm thick birch plywood and "blue motion" metal guides - with total extraction, soft-closing or push&pull mechanism - for drawer movement.

Some models have hand-crafted metal structures, painted in polished brass.

The collection is embellished by wooden details painted with polished brass.

The glass side panels are transparent and ground. Glass panels in the doors are tempered, arised edges and embellished with gilded decorations. 5 mm thick ground mirrors can be clear or bronze-tinted.

Internal shelves are in solid plywood covered with Tanganika Walnut veneer - 30 mm thick in walk-in closets or 18 mm thick in kitchen cabinets - while display cabinets have 8 mm thick glass shelves with arised edges. These are the maximum load capacities, depending on the length and the material:

Wooden shelf for cabinet, from mm 30 - max 25 Kg wood shelf for belief, from mm 18 - max 20 Kg crystal shelf for showcases, from 8 mm - max capacity Kg 10

## HANDLES, KEYS, KEYHOLES, AND VARIOUS ACCESSORIES

Wooden doors have soft and automatic closing hinges with hinge cover. Handles are hand-crafted in metal and painted in polished brass.

Spotlights have 3300 K warm light, powered by a transformer with foot-pedal switch. LEDs are turned on by a touch switch or a movement sensor.

All drawer bottoms are upholstered with dove-grey leatherette.

## PAINTING AND FINISHING

The shade of polish that we offer is the result of scrupulous study, created taking into account the shape and types of wood used for the creation of this collection. Water-based paints or nitrocellulose lacquer are used, while beeswax gives particular emphasis to the patina and lacquer finish. Polished finishes are patiently hand-brushed. Lacquer finishes are embellished by decorations, created and applied by hand by the decorators, and painted in polished brass. The available finishes are to be found in the "FINISHES" folder, and are only to provide an indication of the colour. Therefore, products purchased at different times may show variations in colour and tone. It is possible to provide particular finishes based on a sample provided by the Customer.



## TECHNICAL/CONSTRUCTIVE DETAILS AND MAINTENANCE

We use advanced technology to assemble our furniture, without forgetting the traditional techniques used by knowledgeable hands of traditional Italian cabinetmakers. Cracks or bends that may occur over time are a sign of the use of solid wood which, being a natural material, is susceptible to changes in the atmosphere it is exposed to. We therefore advise against directly exposing the furniture to heat sources. Ideal preservation is guaranteed by an environment with a temperature of 20 °C and relative humidity of about 60%. Any severely different environmental conditions will cause deformation or damage in the furniture.

## ITEM CHANGES

Carpanese Home reserves the right to make any changes considered suitable to improve their products without modifying the essential typical look. This includes the construction materials. Furthermore, Carpanese Home reserves the right to cancel or modify items present in the catalogue in relation to varying needs and/or force majeure.

## LEATHER AND FABRICS

Leather - soft and elegant, chosen with care - is entirely worked by hand, in order to ensure our Customers receive an entirely "handmade" product. Small imperfections - like roughness or small folds - are to be considered features of the products rather than defects, guaranteeing the natural quality of the leather. The manual nature of this work results in an absolutely unpredictable aesthetic result, and for this reason it is impossible to ensure a consistent appearance between different lots.

As far as fabrics are concerned - and specifically composition, height and ratio - please consult the adhesive labels applied behind each fabric in the "Leather and Fabrics" folder. Naturally, these fabrics were also chosen in order to offer you a prestigious product.

## FEATURES OF UPHOLSTERED FURNITURE (SOFAS, ARMCHAIRS, CHAIRS)

Load-bearing structure in plywood with plugging in solid fir or hardboard. Seating sprung with elastic belts. Backrest padding in polyurethane foam, with open cells at differentiated heights, density 30-40 Kg/m<sup>3</sup>, covered with Dacron. The cover on seat cushions can be removed. Handmade loose cushions with 100% polyester padding.

## FEATURES OF UPHOLSTERED FURNITURE (CHAIRS, ARMCHAIRS)

Solid wood structure, seat sprung with rigid woven straps. Backrest and seat padding in polyurethane foam, at differentiated heights, density 25-40 Kg/m<sup>3</sup>, covered with resin-coated layer. Edge finish in cotton, covered with the same fabric.

## ROUTINE MAINTENANCE AND CLEANING

To clean our products, we strongly suggest avoiding all products containing alcohol or thinners. Use specific products for cleaning glass, mirrors and shelves. Do not use abrasive products. Dust the furniture with a dry cloth. Do not put hot objects on the shelves. As far as upholstered elements are concerned, we suggest using specific products. Our leather is not waterproof.



## BED FRAMES

Bed frames are made with 16 slats of beech plywood, 68 mm wide. In the single version, rigidity adjusters and 50 mm diameter adjustable feet, with anti-skid caps. Iron frame size: h. 46x35 mm. Maximum available size: 200x220 cm.

## CONTAINER BOXES

Container boxes are made with plywood panels and are complete with lifting slat frame with a single-movement hinged system.

## MATTRESSES

Mattresses are made with open-cell viscoelastic space memory foam, combined with rigid firm puracell. These mattresses adapt to the body perfectly, following its shape. Ergonomic and supported lift. Block h 18. Padding is hypoallergenic, in openwork fabric with open diamond quilting. The mattress cover can be removed, by means of a separating side zip with steel slider. With this system, the two panels of the cover can be machine washed at 30° with no size-related problems.

## CARPETS

Carpets are handmade, hand-woven in India. The backing of the carpets is wool, while the pile varies between viscose, wool, and bamboo silk. Knot density may vary between 30,000 (for the least expensive versions) to 150,000 (for the most expensive). Carpet thickness is 10 mm. Carpets can be made to measure at the Customer's request, and delivery times vary from 90 to 150 days.

## CHANDELIERS

Light fittings can be handmade and finished with (gold or silver) leaf applied by hand, complete with brass chain and transparent wire, or they can be in painted metal with matt gold details. Electrical system set up for E14 bulbs, max 40W each.

## TABLE LAMPS, WALL LAMPS, BEDSIDE LAMPS, FLOOR LAMPS

Lamps can be made by hand and finished with hand-applied gold or silver leaf, or they can be in brass - either natural or painted - with details in brushed or burnished brass or matt gold, with base in black marble. Electrical system set up for E27 bulbs, max 60W each, or E14 bulbs, max 40W each.

## LAMP SHADES

Lamp-shades are handmade and can be covered with all fabrics available in the "leather and fabrics" folder, and in particular with the fabrics provided exclusively for lamp-shades. The inside is made with PVC and structure in painted iron.





## ИСПОЛЬЗУЕМЫЕ МАТЕРИАЛЫ

Эта коллекция изготовлена из материалов, призванных обеспечить высочайшие стандарты качества в плане долговечности и функциональности. Используются породы дерева, например, орех “Каналетто”, танганьикский орех и липа, только сертифицированного происхождения.

Для наружной части нашей мебели используется липа и мебельный щит с ценным шпоном из ореха “Каналетто” (по вертикали или с узором “елочка”) и шпоном из танганьикского ореха для лакированного варианта.

Боковины имеют толщину 40 мм, а столешницы - 30-40 мм.

Структура мебели и рамки выполнены из массива липы толщиной 40 мм. Спинки изготовлены из тополиной фанеры толщиной 8 мм, шпонирующей орехом “Каналетто” или танганьикским орехом.

Створки выполнены из мебельного щита толщиной 25 мм, шпонирующей орехом “Каналетто” с узором “елочка” или танганьикским орехом. Передняя часть ящиков - из мебельного щита толщиной 25 мм, шпонирующей орехом “Каналетто” с узором “елочка” или танганьикским орехом. Внутренняя структура ящиков выполнена с боковинами из березовой фанеры толщиной 15 мм, дно - из березовой фанеры толщиной 9 мм, для выдвижения ящиков используются полностью выдвигающиеся металлические направляющие blue motion с амортизаторами или push & pull (без ручки).

Структура некоторых моделей выполнена из металла ручной обработки с окраской под глянцевую латунь.

Украшением коллекции служат детали из дерева, окрашенные под глянцевую латунь.

Стекла боковин прозрачные шлифованные. Стекла створок закалены, выполнены с блестящим срезом и украшены декорами из золота. Шлифованные зеркала толщиной 5 мм могут быть прозрачными или бронзированными.

Внутренние полки выполнены из мебельного щита со шпоном из танганьикского ореха толщиной 30 мм для шкафа-купе или толщиной 18 мм для буфета, а для витрин - из стекла с блестящим срезом толщиной 8 мм.

Ниже приводится максимальная несущая способность полок в зависимости от длины и материала:

Деревянная полка для гардероба, 30 мм - Несущая способность макс. 25 кг  
 Деревянная полка для буфета, 18 мм - Несущая способность макс. 20 кг  
 Стекло для витрин, 8 мм - Несущая способность макс. 10 кг

## РУЧКИ, КЛЮЧИ, НАКЛАДКИ, РАЗЛИЧНАЯ ФУРНИТУРА

Деревянные створки имеют петли с автоматическим амортизированным закрытием с крышкой петли. Ручки изготовлены из металла, обработанного ремесленным способом, и окрашены под глянцевую латунь.

Точечные светильники дают теплый свет 3300 кд и запитываются от трансформатора с педальным выключателем.

Светодиоды включаются сенсорным выключателем или датчиком присутствия.

Дно всех ящиков отделано искусственной кожей бледно-коричневого цвета.

## ОКРАСКА И ОТДЕЛКА

Предлагаемый оттенок глянца является результатом детального анализа с учетом линейки и типов дерева, использованных для создания этой коллекции. Для подчеркивания патины и шелачной отделки с применением пчелиного воска используются водоземulsionные лаки или нитролак. Глянцевая отделка тщательно браширована вручную. Лаковое покрытие украшено декорами, выполненными и нанесенными вручную декораторами и окрашенными под глянцевую латунь. Предусмотренные виды отделки описываются в папке “ОТДЕЛКИ” и являются чисто информационными, поэтому изделия, приобретенные в разное время, могут иметь отличия цветов и оттенков. Может выполняться особая отделка по поставленным клиентом образцам.



## ТЕХНИКО-КОНСТРУКТИВНЫЕ ДЕТАЛИ И УХОД

Для сборки нашей мебели мы используем передовые технологии, не забывая традиционные методы старинных итальянских мастеров-краснодеревщиков. Трещины и вмятины, которые могут образоваться со временем, являются гарантией использования массива дерева, который, будучи натуральным материалом, подвержен климатическим воздействиям. Поэтому следует избегать прямого воздействия источников тепла. Наилучшая сохранность обеспечивается в помещении с температурой 20°C и влажностью ок. 60%. Другие условия окружающей среды могут привести к деформации и повреждению мебели.

## ИЗМЕНЕНИЯ АРТИКУЛОВ

Carpanese Home оставляет за собой право вносить любые изменения, которые она посчитает целесообразными для совершенствования своей продукции, без изменения при этом их базовых характеристик, включая материалы конструкции. Кроме того, Carpanese Home оставляет за собой право отменять или менять приведенные в каталогах позиции исходя из различных потребностей и/или при форс-мажорных обстоятельствах.

## КОЖА И ТЕКСТИЛЬ

Выбранная с большим вниманием мягкая элегантная кожа полностью обработана вручную с тем, чтобы наши клиенты всегда имели гарантию того, что их изделие полностью изготовлено вручную. Небольшие изъяны, например, неровности или маленькие складки, должны считаться достоинством, а не недостатком изделия, и служат гарантией натуральности используемой кожи. Ручная обработка определяет совершенно непредсказуемый эстетический результат, поэтому невозможно обеспечить однородность внешнего вида различных партий.

Характеристики тканей, т. е. состав, ширина и соотношение, приводятся на наклейках на обратной стороне каждой ткани в папке “Кожа и текстиль”. Они также выбирались нами с большой тщательностью с тем, чтобы предложить вам ценное изделие.

## ХАРАКТЕРИСТИКИ МЯГКОЙ МЕБЕЛИ (ДИВАН, КРЕСЛО, КРЕСЛИЦЕ)

Несущая структура из многослойной фанеры с филенками из массива ели или фаззита. Пружинистость сиденья за счет упругих ремней. Набивка спинки из пенополиуретана с открытой ячейкой на различной высоте D. 30 и 40 кг/м3 с покрытием из дакрона. Чехлы подушек сиденья съемные. Декоративные подушки ручной работы с набивкой из 100% полиэфира.

## ХАРАКТЕРИСТИКИ МЯГКОЙ МЕБЕЛИ (СТУЛЬЯ, КРЕСЛО)

Структура из массива дерева, пружинистость сиденья за счет жестких перекрестных ремней. Набивка спинки и сиденья из пенополиуретана на разной высоте D. 25 и 40 кг/м3 с покрытием из полимера. Край из хлопка покрыт такой же тканью.

## ПЛАНОВЫЙ УХОД И ОЧИСТКА

Для очистки наших изделий настоятельно не рекомендуется использовать средства с содержанием спирта или растворителей. Использовать специальные средства для очистки стекол, зеркал и полок: не использовать абразивные средства. Протирать мебель сухими салфетками. Не ставить на поверхности горячие предметы. Для мягкой мебели рекомендуется использовать специальные средства. Используемая нами кожа не является водоотталкивающей.





## 技术/构造细节及维护

我们采用先进的科技来装配我们的家具，同时没有忘记传统的意大利家具木匠的有知识的双手所使用的传统技术。随着时间的推移可能发生的裂缝或弯曲是使用实木的迹象，实木作为天然材料，易受它所暴露于其中的大气的变化的影响。因此，我们建议不要将家具直接暴露于热源。在有 20 °C 的温度和约 60% 的相对湿度的环境中，理想的保存得到保证。任何与之严重不同环境条件将导致家具变形或损坏。

## 产品变更

Carpanese Home 保留实施所有对改进其产品必要，但不改变产品的基本特征的更改的权利。这包括构造材料。此外，Carpanese Home 保留基于变化的需求和/或不可抗力事件取消或者更改列于产品目录中的项目的权利。

## 皮革及织物

精心挑选的柔软、优雅的皮革是完全手工处理的，以确保我们的客户得到的是纯手工制作的产品。小瑕疵，如粗糙或细小的褶皱，必须被认为是产品的珍贵特性，而不是缺陷，它是皮革的天然品质的保证。加工的手工性质产生一个绝对不可预知的美学结果；因此，我们不能保证在两个不同批次的产品中有一致的外观。对于织物特征，如成分、高度和比率，请参考在“皮革及织物”目录下的每种织物的背面所附的标签。显然，这些织物也都经过我们精心挑选，以向您提供一件名贵的产品。

## 软垫家具（沙发，扶手椅，小扶手椅）的特征

承重结构以胶合板制成，填充以实心杉木或硬质纤维板。座位弹力系统采用松紧带。靠背填充有以涤纶包覆的不同密度（30-40 kg/m<sup>3</sup>）的开孔聚氨酯泡沫塑料。座垫的包覆面料可以拆卸。手工制作的抱枕的填充材料是 100% 聚酯纤维。

## 软垫家具（椅子，头桌椅）的特征

实木框架，非伸缩性织带座位弹力系统。靠背和座位填充有以树脂层包覆的不同密度（25-40 kg/m<sup>3</sup>）的聚氨酯泡沫塑料。棉质边缘覆盖有相同的织物。

## 日常维护与清洁

我们强烈建议不要使用含有酒精或稀释剂的清洁剂清洁我们的产品。使用特定的产品来清洁玻璃、镜子和搁板。不要使用研磨产品。用于布抹去家具上的灰尘。不要将热的物体放在搁板上。对于垫衬物，我们建议使用特定产品。我们的皮革不防水。

## 床架

床架装有 16 块 68 毫米宽的榉木胶合板板条。此单一版本配有松紧调节器和直径为 50 毫米的可调节支脚，并有防滑床裙。铁框架构件的尺寸：46（高）x 35 毫米。可选的床架最大尺寸：200 x 220 厘米。

## 储物箱

储物箱由胶合板制成，床的板条框架可倾斜升高以打开储物箱，由一个单动作倾摆系统来倾斜升高板条框架。

## 床垫

床垫是由开孔粘弹性空间记忆泡沫和回弹不变形的 Puracell 制成。这些床垫的设计完美地适应身体的轮廓。符合人体工程学，可在床架支撑下升高。床垫的厚度为 18 CM。填充材料是低变应原的，覆盖着透孔织物，其上有菱形绗缝。床垫套可以通过有钢拉链头的侧面拉链拆卸。凭借该拉链系统，床垫套的两片可以在 30 °C 机洗，不会造成尺寸问题。

## 地毯

地毯是在印度手工编织的。地毯的背面编织采用羊毛，而毯绒的材料可以是粘胶纤维、羊毛，和以竹粘胶纤维制作的竹丝。打结密度在 30,000（最便宜的）至 150,000（最昂贵的）之间。地毯厚度为 10 毫米。地毯可根据要求定做，交付时间为 90 至 150 天。

## 枝形吊灯

枝形吊灯可以是手工制作的，并手工包覆以金箔或银箔，配有黄铜链条和透明皮电缆，或者它们的材质可以是涂漆金属，带有哑光金细节。电气系统是为 E14 灯泡设计的，每个灯泡最大 40W。

## 台灯，壁灯，床头灯，落地灯

灯具可以是手工制作的，并手工包覆以金箔或银箔。或者它们可以是黄铜材质——自然铜或经过涂漆——细节呈涂刷铜、亮光铜或哑光金，底座的材质是黑色大理石。电气系统是为 E27 灯泡（每个灯泡最大 60W）或 E14 灯泡（每个灯泡最大 40W）设计的。

## 灯罩

灯罩是手工制作的，可以使用在“皮革及织物”目录下列出的所有织物来制作，尤其是专用于灯罩的织物。内面由 PVC 制成，框架材质是涂漆铁。





© 2016 CARPANESE HOME

E' VIETATA QUALSIASI FORMA DI RIPRODUZIONE  
ALL RIGHTS RESERVED. NO PARTS OF THIS PUBLICATION MAY BE REPRODUCED IN ANY FORM.

LA RIPRODUZIONE DEI COLORI E DELLE FINITURE SI INTENDE PURAMENTE INDICATIVA.  
THE REPRODUCTION OF COLOURS AND FINISHES IS ONLY APPROXIMATE.



H O M E  
**CARPANESE**<sup>®</sup>  
ITALIA

---

[www.carpanesehome.com](http://www.carpanesehome.com)

---

**CARPANESE HOME**  
**by Bellani Srl**

via Dossi, 75 - 37058 Sanguinetto, Verona  
Tel. +39 0442 365037 - Fax +39 0442 369274  
[info@carpanesehome.com](mailto:info@carpanesehome.com)