



FRANCESCO
MOLON

Live well.

Memorie Italiane



Memorie Italiane

È l'amore per l'arte ebanistica italiana che appassiona da una vita il mio lavoro e ne caratterizza la creatività.

Memorie italiane nasce dalla consapevolezza di un'eredità storica manifatturiera italiana da conservare e preservare per le generazioni future. Una collezione commemorativa che marca il 50° anniversario della mia attività ebanistica nella maniera più idonea, lascito autentico e memorabile rappresentativo della creatività italiana dei nostri padri onorata fedelmente oggi.

Opere create ancora manualmente, da una tradizione immutata dallo scorrere dei secoli ed impreziosita da radica di noce o ulivo di 5 mm, pregiatissima impiallacciatura che ne definisce la caratteristica, il lastronato. Una collezione controcorrente, appassionatamente italiana, creata senza l'utilizzo di tecnologie moderne alcuno, bensì dalla manualità di artigiani esperti che creano sagomature complesse, giochi di bombature, sinuosità armoniose, riproduzioni fedeli di pezzi unici della tradizione ebanistica italiana del '700 e '800, testimonianze senza tempo del patrimonio culturale della nostra terra.

Francesco Molise

Memorie Italiane

A strong passion for the Italian ebanistic art has always characterized my job and my creativity.

"Memorie Italiane" is the result of an Italian historical manufacturing heritage we have a duty to preserve for our future generations.

A commemorative collection signs the 50th anniversary of my ebanistic work in the most suitable way, unforgettable and genuine picture of the Italian creativity of our fathers, faithfully honoured during the years by my company.

Works of art still created by hand, from unadulterated tradition through the years and embellished by the walnut or olive burl of 5 millimetres, precious veneering gifting its name to the collection "lastronato".

A counter-current collection, passionately Italian, created without the use of modern technology, but with the artistry of craftsmen, who create demanding shapes, games of roundness and harmonious sinuosity, faithful copies and unique pieces of '700 - '800 Italian ebanistic tradition, timeless proof of the artistic heritage of our world.

Francesco Molise

Memorie Italiane





6



7

B300

B300

MOBILE LASTRONATO A CASSETTI CON RIBALTA ED ALZATA AD 1 ANTA
XVIII secolo

W 133 D 57 H 260 cm
W 52³/₈ D 22⁴/₈ H 102³/₈





B302



B302

MOBILE LASTRONATO A CASSETTI CON RIBALTA ED ALZATA A 2 ANTE
XVIII secolo

W 150 D 65 H 275 cm
W 59 D 25^{5/8} H 108^{2/8}





10

B301

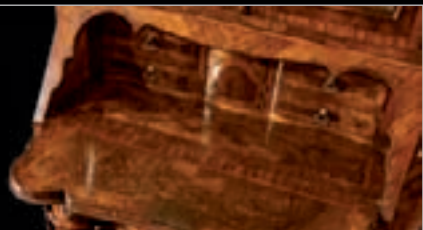


11

B301

MOBILE LASTRONATO A CASSETTI CON RIBALTA ED ALZATA A 2 ANTE
XVIII secolo

W 115 D 56 H 250 cm
W 45^{2/8} D 22^{1/8} H 98^{3/8}





12

B305



13

B305

MOBILE LASTRONATO IN RADICA DI ULIVO, CASSETTI CON RIBALTA ED ALZATA A 2 ANTE
xviii secolo

W 115 D 59 H 240 cm
W 45''²/₈ D 23''²/₈ H 94''⁴/₈



14



B303



15



B303

CASSETTONE IN LASTRONATO A 3 CASSETTI CON RIBALTA
inizio XVIII secolo

W 148 D 55 H 158 cm
W 58²/₈ D 21⁵/₈ H 62²/₈



16



17

B304

B304

CASSETTONE IN LASTRONATO A 3 CASSETTI CON RIBALTA

W 97 D 50 H 98 cm
W 38"2/8 D 19"5/8 H 38"5/8



18



B306

19



B306

CASSETTONE IN LASTRONATO DI RADICA DI ULIVO A 4 CASSETTI E RIBALTA
XVIII secolo

W 116 D 57 H 100 cm
W 45^{5/8} D 22^{4/8} H 39^{3/8}



20



C305

CREDENZA LASTRONATA
inizio xviii secolo

W 159 D 60 H 114 cm
W 62⁵/₈ D 23⁵/₈ H 44⁷/₈

21



C300

CREDENZA LASTRONATA
inizio xviii secolo

W 178 D 59 H 103 cm
W 70¹/₈ D 23²/₈ H 40⁴/₈



22



C303

CREDENZA LASTRONATA
metà xviii secolo

W 140 D 59 H 93 cm
W 55¹/₈ D 23²/₈ H 36⁵/₈



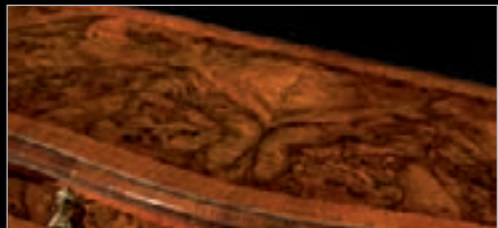
23



C306

CREDENZA LASTRONATA
metà xviii secolo

W 187 D 57 H 107 cm
W 73⁵/₈ D 22⁴/₈ H 42¹/₈

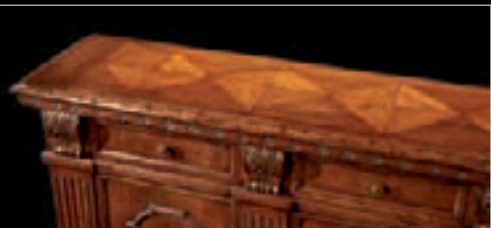


24



C131
CREDENZA INTAGLIATA
inizio xviii secolo

W 215,2 D 47 H 108,5 cm
W 84"6/8 D 18"4/8 H 42"6/8



25



C301
CREDENZA INTAGLIATA
inizio xviii secolo

W 271 D 62 H 110 cm
W 106"6/8 D 24"3/8 H 43"2/8



26



C69

CREDENZA INTARSIATA
metà xviii secolo

W 202 D 62 H 110 cm
W 79⁴/₈ D 24³/₈ H 43²/₈



27



C304

CREDENZA LASTRONATA
metà xviii secolo

W 210 x D 62 x H 101 cm
W 82⁵/₈ D 24³/₈ H 39⁶/₈





P365
POLTRONA SAGOMATA
xviii secolo

W 65 D 55 H 111 cm
W 25⁵/₈ D 21⁵/₈ H 43⁶/₈

F300
TAVOLO LASTRONATO
xviii secolo

W 195 D 128 H 82 cm
W 76⁶/₈ D 50³/₈ H 32²/₈



F300.01
TAVOLO LASTRONATO
xviii secolo

W 205 D 128 H 82 cm
W 80⁶/₈ D 50³/₈ H 32²/₈





30



31



F123.02
VISTA CON ALLUNGA

W 180 D 130 H 79 cm
W 70^{7/8} D 51^{1/8} H 31^{1/8}



F123.02
TAVOLO INTARSIATO
xvii secolo

W 130 D 130 H 79 cm
W 51^{1/8} D 51^{1/8} H 31^{1/8}

32



S365
SEDIA SAGOMATA
xviii secolo

W 65 D 53 H 109 cm
W 25⁵/₈ D 20⁷/₈ H 42⁷/₈



P365
POLTRONA SAGOMATA
xviii secolo

W 65 D 55 H 111 cm
W 25⁵/₈ D 21⁵/₈ H 43⁶/₈

33



PII3.01
POLTRONA GIREVOLE INTAGLIATA
xviii secolo

W 78 D 55 H 135 cm
W 30⁶/₈ D 21⁵/₈ H 53¹/₈



34



35

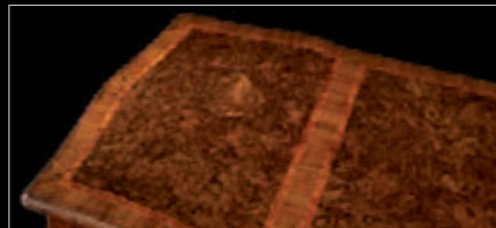


R300
LATO OPERATORE

R300
SCRIVANIA LASTRONATA
inizio xviii secolo

W 210 D 78 H 95 cm
W 82⁵/₈ D 30⁶/₈ H 37³/₈

36



R304
SCRIVANIA LASTRONATA
xviii secolo

W 162 D 84 H 81 cm
W 63⁵/₈ D 33¹/₈ H 31⁷/₈

37



R303
SCRIVANIA LASTRONATA
xviii secolo

W 115 D 66 H 82 cm
W 45²/₈ D 26 H 32²/₈



P300
POLTRONA INTAGLIATA
xviii secolo

W 77 D 70 H 109 cm
W 30³/₈ D 27⁴/₈ H 42⁷/₈



P365
POLTRONA SAGOMATA
xviii secolo

W 65 D 55 H 111 cm
W 25⁵/₈ D 21⁵/₈ H 43⁶/₈

T301
TAVOLINO DA GIOCO
xviii secolo

W 93 D 93 H 78 cm
W 36⁵/₈ D 36⁵/₈ H 30⁶/₈

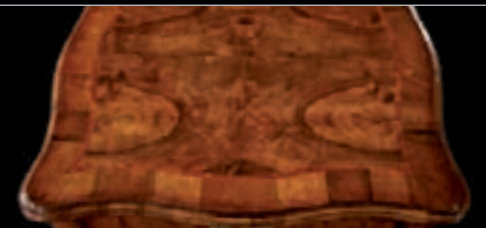


40



T300
TAVOLINO LASTRONATO
metà xviii secolo

W 66 D 66 H 75 cm
W 26" D 26" H 29" 4/8



41



T302
TAVOLINO LASTRONATO
metà secolo xviii

W 80 x D 80 x H 78 cm
W 31" 4/8 D 31" 4/8 H 30" 6/8



42

43



T303

TAVOLINO RETTANGOLARE
metà xviii secolo

W 112 D 57 H 45 cm
W 44¹/₈ D 22⁴/₈ H 17⁶/₈

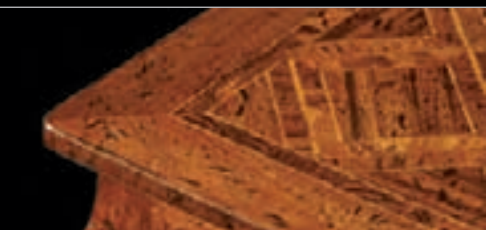




44



45

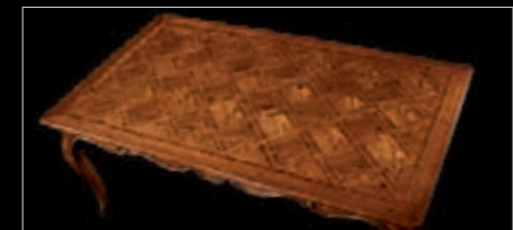


T108
TAVOLINO INTARSIATO
metà xviii secolo

W 77 D 77 H 73 cm
W 30''³/₈ D 30''³/₈ H 28''⁶/₈

T108.01
TAVOLINO RETTANGOLARE
metà xviii secolo

W 157,2 D 93 H 62,5 cm
W 61''⁷/₈ D 36''⁵/₈ H 24''⁵/₈



46



T119.02
TAVOLINO INTARSIATO
fine xvii secolo

W 85 D 85 H 69 cm
W 33''⁴/₈ D 33''⁴/₈ H 27''¹/₈

47



T119.01
TAVOLINO INTARSIATO
fine xvii secolo

W 154 D 83 H 61 cm
W 60''⁵/₈ D 32''⁵/₈ H 24''

48



N301
CONSOLLE LASTRONATA
xviii secolo

W 137 D 62 H 87 cm
W 53"7/8 D 24"3/8 H 34"2/8



49



N300
CONSOLLE LASTRONATA
fine xviii secolo

W 140 D 57 H 95 cm
W 55"1/8 D 22"4/8 H 37"3/8



50



N99
CONSOLLE INTARSIATA
xviii secolo

W 114 D 47 H 84 cm
W 44⁷/₈ D 18⁴/₈ H 33¹/₈

Q99

SPECCHIO INTARSIATO
xviii secolo

W 80 D 3 H 103 cm
W 31⁴/₈ D 1¹/₈ H 40⁴/₈

51



N307
CONSOLLE INTARSIATA CON CASSETTO
xviii secolo

W 100 D 40 H 81 cm
W 39³/₈ D 15⁶/₈ H 31⁷/₈



52



R302
SCRIVANIA LASTRONATA
xviii secolo

W 81 D 52 H 96 cm
W 31⁷/₈ D 20⁴/₈ H 37⁶/₈

53



N302
VANITY CON TOP SPECCHIO
xviii secolo

W 66 D 38 H 69 cm
W 26 D 15 H 27¹/₈





54

N120.01

W 112 D 112 H 76 cm
W 44¹/₈ D 44¹/₈ H 30"



55

N120.01

TAVOLO INTARSIATO, TOP APRIBILE
xviii secolo

W 112 D 56 H 78 cm
W 44¹/₈ D 22" H 30⁶/₈"





56



57

G304

G304

TAVOLO LASTRONATO CON TOP APRIBILE A SCRITTOIO
fine xvii secolo

W 121 D 61 H 83 cm
W 47^{5/8} D 24" H 32^{5/8}



58



R305
SCRIVANIA LASTRONATA
xviii secolo

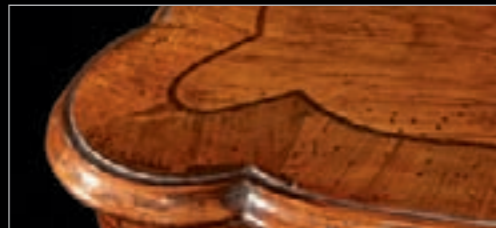
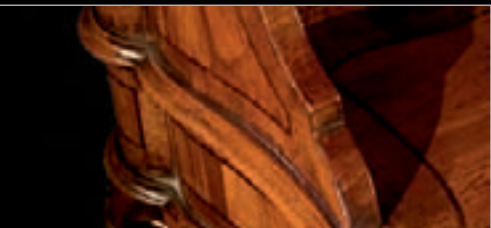
W 112 D 69 H 103 cm
W 44¹/₈ D 27¹/₈ H 40⁴/₈

59



R301
SCRIVANIA LASTRONATA
xviii secolo

W 128 D 70 H 108 cm
W 50³/₈ D 27⁴/₈ H 42⁴/₈





60

Q140
SPECCHIO INTAGLIATO
xviii secolo

W 104 D 5 H 168 cm
W 41" D 2" H 66"1/8



Q140.01
SPECCHIO INTAGLIATO
xviii secolo

W 60 D 4,5 H 77 cm
W 23"5/8 D 1" 6/8 H 30"3/8



61

U32
PIATTAIA SAGOMATA ED INTAGLIATA
xviii secolo

W 197 D 15 H 140 cm
W 77"4/8 D 5"7/8 H 55"1/8

62



Q145
SPECCHIO INTAGLIATO
xviii secolo

W 130 D 11 H 280 cm
W 51" 1/8 D 4" 3/8 H 110" 2/8



63



Q130
SPECCHIO INTAGLIATO
xviii secolo

W 174 D 6 H 258,5 cm
W 68" 4/8 D 2" 3/8 H 101" 6/8





64

65

H300

LETTO INTAGLIATO

xviii secolo

W 210 H 180 cm
W 82⁵/₈ H 70⁷/₈



66



H301
LETTO INTAGLIATO
xviii secolo

W 189 D 207 H 135 cm
W 74³/₈ D 81⁴/₈ H 53¹/₈

67



H302
LETTO LASTRONATO
xviii secolo

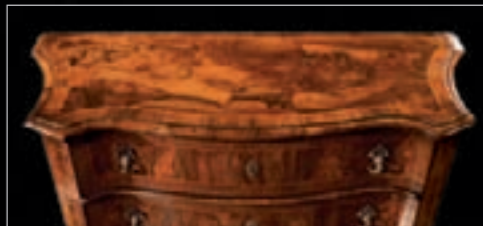
W 189 D 210 H 156 cm
W 74³/₈ D 82⁵/₈ H 61³/₈



G310

COMO' LASTRONATO
metà xviii secolo

W 135 D 54 H 95 cm
W 53''¹/₈ D 21''²/₈ H 37''³/₈



70



K300

COMODINO LASTRONATO INTAGLIATO
xviii secolo

W 66 D 36 H 72 cm
W 26 D 14¹/₈ H 28³/₈

71



G300

COMO' LASTRONATO INTAGLIATO
xviii secolo

W 155 D 55 H 96 cm
W 61 D 21⁵/₈ H 37⁶/₈



72



K301

COMODINO INTARSIATO LASTRONATO
fine XVIII secolo

W 50 D 38 H 62 cm
W 19⁵/₈ D 15 H 24³/₈

73



G301

COMO' INTARSIATO LASTRONATO
fine XVIII secolo

W 132 D 54 H 93 cm
W 52 D 21²/₈ H 36⁵/₈



74



K303

COMODINO LASTRONATO
xviii secolo

W 60 D 32 H 69 cm
W 23⁵/₈ D 12⁵/₈ H 27¹/₈



75



G303

COMO' LASTRONATO
xviii secolo

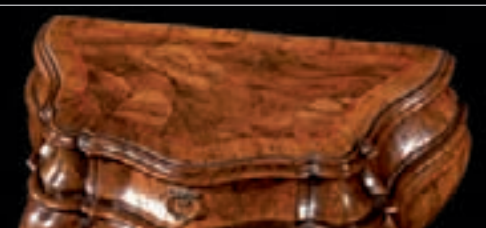
W 132 D 56 H 93 cm
W 52 D 22 H 36⁵/₈



76



77

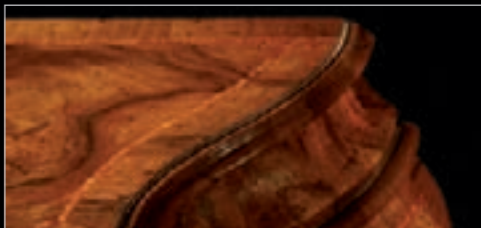
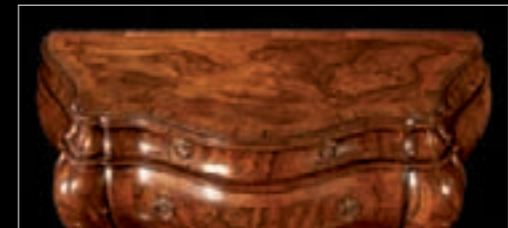


K305
COMODINO LASTRONATO
xviii secolo

W 76 D 40 H 70 cm
W 29''⁷/₈ D 15''⁶/₈ H 27''⁴/₈

G305
COMO' LASTRONATO
xviii secolo

W 150 D 64 H 92 cm
W 59'' D 25''²/₈ H 36''²/₈





78

79

K306

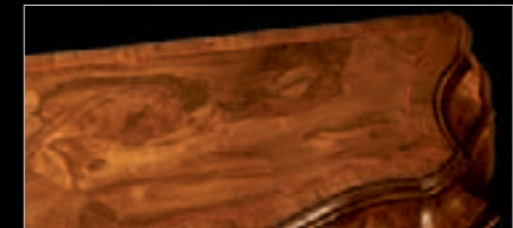
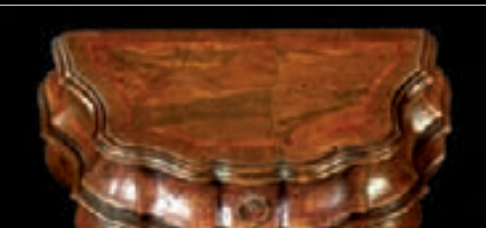
COMODINO LASTRONATO
xviii secolo

W 76 D 40 H 70 cm
W 29''⁷/₈ D 15''⁶/₈ H 27''⁴/₈

G306

COMO' LASTRONATO
xviii secolo

W 150 D 64 H 91 cm
W 59'' D 25''²/₈ H 35''⁷/₈

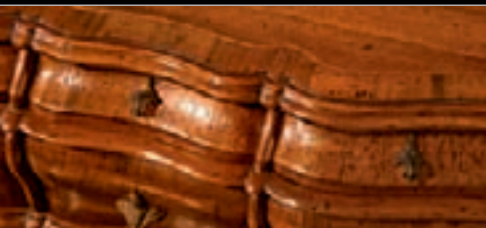


80



G307
COMO' SAGOMATO
xviii secolo

W 97 D 35 H 78 cm
W 38''²/₈ D 13''⁶/₈ H 30''⁶/₈

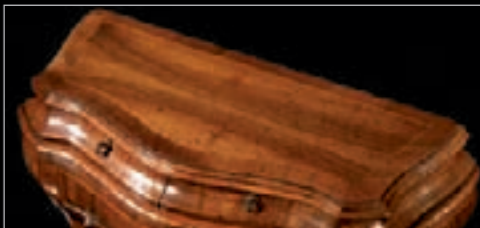


81



G308
COMO' SAGOMATO
xviii secolo

W 100 D 40 H 78 cm
W 39''³/₈ D 15''⁶/₈ H 30''⁶/₈



82



83



K302
COMODINO LASTRONATO
metà xviii secolo

W 66 D 33 H 67 cm
W 26 D 13 H 26³/₈

K309
COMODINO LASTRONATO
xviii secolo

W 61 D 36 H 68 cm
W 24¹/₈ D 14¹/₈ H 26⁶/₈





Z300
PORTA LASTRONATA
xviii secolo

W 124 H 232 cm
W 48" 7/8 H 91" 3/8



Z300.01
PORTA LASTRONATA
xviii secolo

W 184 D 17 H 261,5 cm
W 72" 4/8 D 6" 6/8 H 103"



UNITED STATES OF AMERICA

GIEMME USA LLC

Offices and warehouse

1013 East Springfield Street

High Point, North Carolina - 27263 - U.S.A.

Ph. +1 336 882 1880 - Fax +1 336 882 0322

giemme@aol.com

UNITED STATES OF AMERICA

GIEMME USA LLC SHOWROOM

502 North Hamilton Street

High Point, North Carolina - 27262 - U.S.A.

Ph. +1 336 882 1886 - Fax +1 336 861 2022

UNITED STATES OF AMERICA

FRANCESCO MOLON NAPLES

MIROMAR DESIGN CENTER

Suite #152 - 10800 Corkscrew Road

Estero, Florida 33928 (near Naples)

Phone: +1 (239) 948 4725

UNITED STATES OF AMERICA

FRANCESCO MOLON GREENWICH

79 East Putnam Avenue - Greenwich, Ct 06830

Ph. : +1 (203) 340-2170 - Fax : +1 (203) 863-0010

rickdepalma@optonline.net

REPUBLIC OF PANAMÀ

FRANCESCO MOLON PANAMÀ

Calle Aquilino De La Guardia,

16 Bella Vista - Panamá, Rep. Panamá

Phone: +507 3996076

panama@francescomolon.com

MEXICO

FRANCESCO MOLON MEXICO

Monte Everest 635 B

Col. Lomas de Chapultepec - Delg. Miguel Hidalgo

México, Distrito Federal - CP 11000

Phone / Fax: +52 55 52 81 85 37

globalcrowncorporation@prodigy.net.mx

GREECE

FRANCESCO MOLON ATHENS

87 Kifisias Av. - 15124 Marousi, Athens, Greece

Tel. / Fax +30 210 6180601

info@francescomolon.gr

www.francescomolon.gr

UNITED ARAB EMIRATES

FRANCESCO MOLON DUBAI

P.O. Box: 31071, Dubai, United Arab Emirates

Tel. +971 (0)4 334 55 96 - Fax +971 (0)4 334 56 69

fmlon@emirates.net.ae

KINGDOM OF SAUDI ARABIA

FRANCESCO MOLON

P.O. Box: 250 962 - 11391 Riyadh, Saudi Arabia

Tel. +966 01 466 46 42 - Fax +966 01 466 05 62

KSA@FRANCESCOOLON.COM

SOUTH KOREA

FRANCESCO MOLON c/o ACE AVENUE

Seoul Office, Acebed

61, Nonhyun-dong, Gangnam-Gu, Seoul, Korea

Tel. +82 02 3416 1398 - Fax +82 02 545 3192

olivia.kim@hanmail.net

RUSSIA

FRANCESCO MOLON INTERERY

Ul. Bolshaya Polyanka, 7/10

109180 Moscow - Russian Federation

Ph. +7 095 9508225 - Fax +7 095 9533528

giemme@sl.ru

RUSSIA

FRANCESCO MOLON INTERERY

Ul. Marata, 14 - 191025 St. Petersburg

Russian Federation

Ph. +7 812 3254877 - Fax +7 812 5712042

spb@francescomolon.ru

RUSSIA

FRANCESCO MOLON CUCINE E PROGETTI

"dream house" trade center

85/1 pavilion 1-09 1st floor, rublevo

uspenskoye shosse, barvikha, 85/1, moscow

tel. +7 495 739 2745 - fax +7 495 739 2746

cucine@molon.ru

AZERBAIJAN

FRANCESCO MOLON BAKU

Via Muxtarov, 3 - Int. 7

Az 1001 - Baku - Azerbajdzan

TEL. +994 12 497 20 76 - FAX +994 12 437 12 38

baku.office@francescomolon.com

ARMENIA

FRANCESCO MOLON

c/o Bogart Interior Salon

15, Arshakunyats Str - 0023 Yerevan Armenia

Phone : +374 10 567 267

itk-rus@netsys.am

Art Direction & Graphic Design:



Special Thanks:

Texts: Katia Sambin

Printed in Italy

© Copyright di Gemme Stile Spa, Romano D'Ezzellino, Italia - 2010

All rights reserved. No part of this book may be reproduced in any form by any electronic or mechanical means (including photocopying, recording, or information storage and retrieval) without permission in writing from Gemme Stile Spa - Romano D'Ezzellino

For any further information please contact us:
info@francescomolon.com



Via del Torrione, 16 • 36060 Romano d'Ezzellino (VI) • Italy
Phone: +39 0424 832600 • Fax +39 0424 832666
info@francescomolon.com
www.francescomolon.com