

maschera SISTEMA LIBRERIA MUTEVOLE



MORELATO

E B A N I S T E R I A I T A L I A N A

Libreria, armadio o boiserie, il sistema Maschera può risolvere una vastissima tipologia di esigenze. La sua natura mutevole, per colori, essenze, composizione, consente alla libreria Maschera di inserirsi in ogni ambiente architettonico, coerentemente con le finiture e diventare lo sfondo neutrale dell'arredamento o il suo protagonista. Ispirata a temi figurativi della tradizione è disegnata per le necessità dell'abitare contemporaneo.

*Bookcase, cabinet or wall panel, the Maschera system offers a wide range of solutions. Its versatility, in colors, woods, composition, make the Maschera suitable for any architectural space, consistent with the finishing it can become a neutral background or protagonist. Inspired by themes of the figurative tradition it has been designed for the needs of contemporary living.*

При помощи системы Zero имеется возможность оборудовать любое помещение, любую комнату и офис. Соединенные вместе, подвешенные на стене, горизонтальные или вертикальные, с разнообразными по форме и оттенкам вариантами дверей и ящиков, модули Zero предлагаются для создания индивидуального интерьера тем клиентам, которые ищут для себя какие-то новые, элегантные и функциональные решения в оформлении мебели различных помещений. Аккуратно отделанные со всех сторон модули позволяют создавать из них любую композицию.



Se osserviamo con attenzione la facciata di S. Giorgio Maggiore, a Venezia, appare evidente il tema compositivo adottato da Andrea Palladio: la sovrapposizione di più strati, o livelli. Non si tratta di un caso isolato, ma di un tema ricorrente nell'architettura veneta. Mentre altre aree geografiche sono caratterizzate da edifici centrati sullo spigolo, fortemente tridimensionali, il paesaggio veneto può essere visto come composto da quinte che accompagnano lo sguardo in profondità.

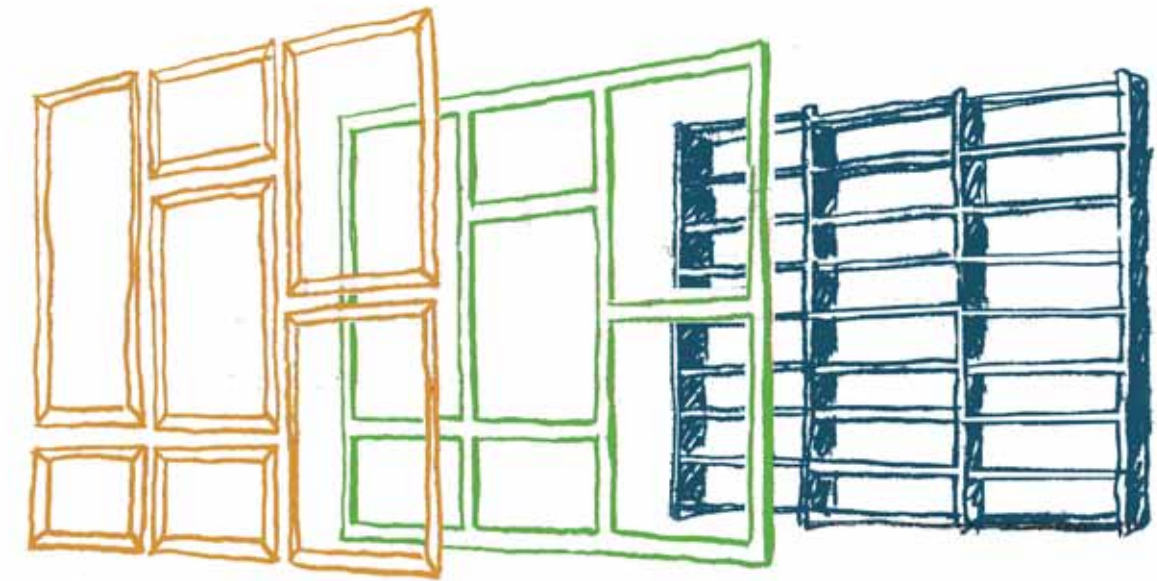
*If we take a close look at the façade of the St. Giorgio Maggiore in Venice its modular composition used by Andrea Palladio becomes clear: the use of different layers and levels. This theme is not only used by Palladio, but it appears frequently in venetian architecture. While in other geographical areas the design of building is based on three dimensional corners, the venetian landscape can be seen as stage curtain which takes the view of the eye into the depth.*

Если внимательно посмотреть на фасад церкви Сан-Джорджо Маджоре в Венеции, явно прослеживается архитектурный прием Андреа Палладио, основанный на принципе многослойной или многоуровневой архитектуры. И это не единичный случай, данная особенность присуща архитектурным сооружениям области Венето. Если в других географических регионах архитектурный акцент ставится на строго 3-мерную угловую структуру здания, архитектура области Венето напоминает театральный занавес, открывающий глазу глубину сцены.

Proprio questi temi figurativi hanno ispirato il sistema di librerie Maschera, un sistema formato da strati, personalizzabili e modificabili nel tempo, consentendo di abitare ambienti sempre diversi, anche nell'ambito dello stesso spazio, solo variando un materiale, una finitura o il tipo di cornice. E può essere anche un viaggio nel tempo per rispondere di volta in volta a un gusto classico o contemporaneo semplicemente con un tocco.

*This figurative approach is the main inspiration source for the Maschera bookcase; a system of layers, for wall units which can be easily customized and modified over the years so that the space becomes different each time also simply by changing materials, colors or frames. The modularity also allows a journey in time from a classical style to a contemporary style just changing a detail.*

Принцип многослойности также вдохновил дизайнеров на создание универсального кабинетного стиля Маскера: мебель этой серии прекрасно вписывается в дизайн любого помещения, при этом модули Маскера складываются и преобразуются в бесконечное количество решений в сочетании с разными карнизами, створками, секциями, в зависимости от отделки, материалов и т.д. В рамках серии Маскера можно осуществлять путешествие во времени из классики в современность путем разных сочетаний элементов композиций.





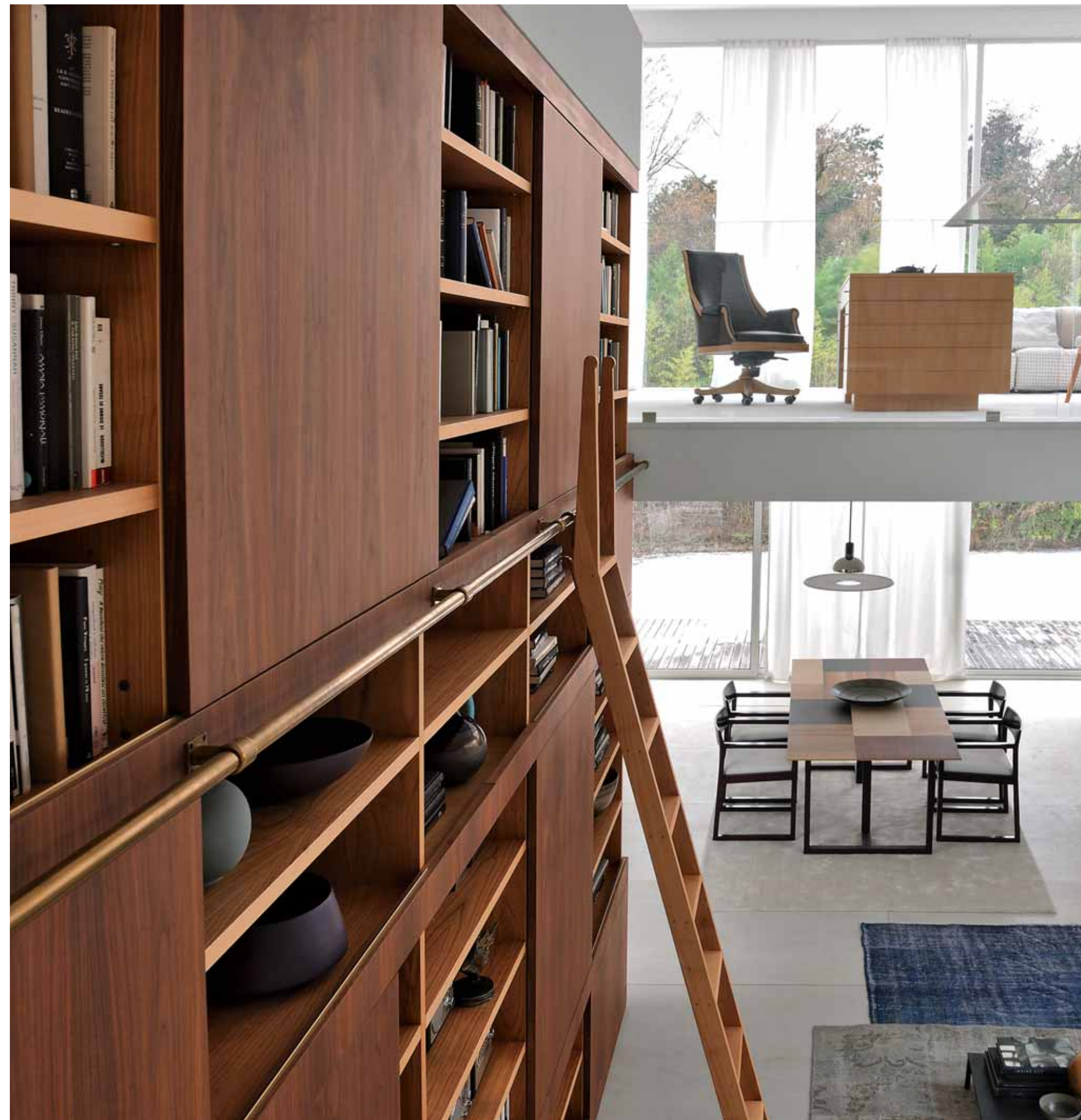




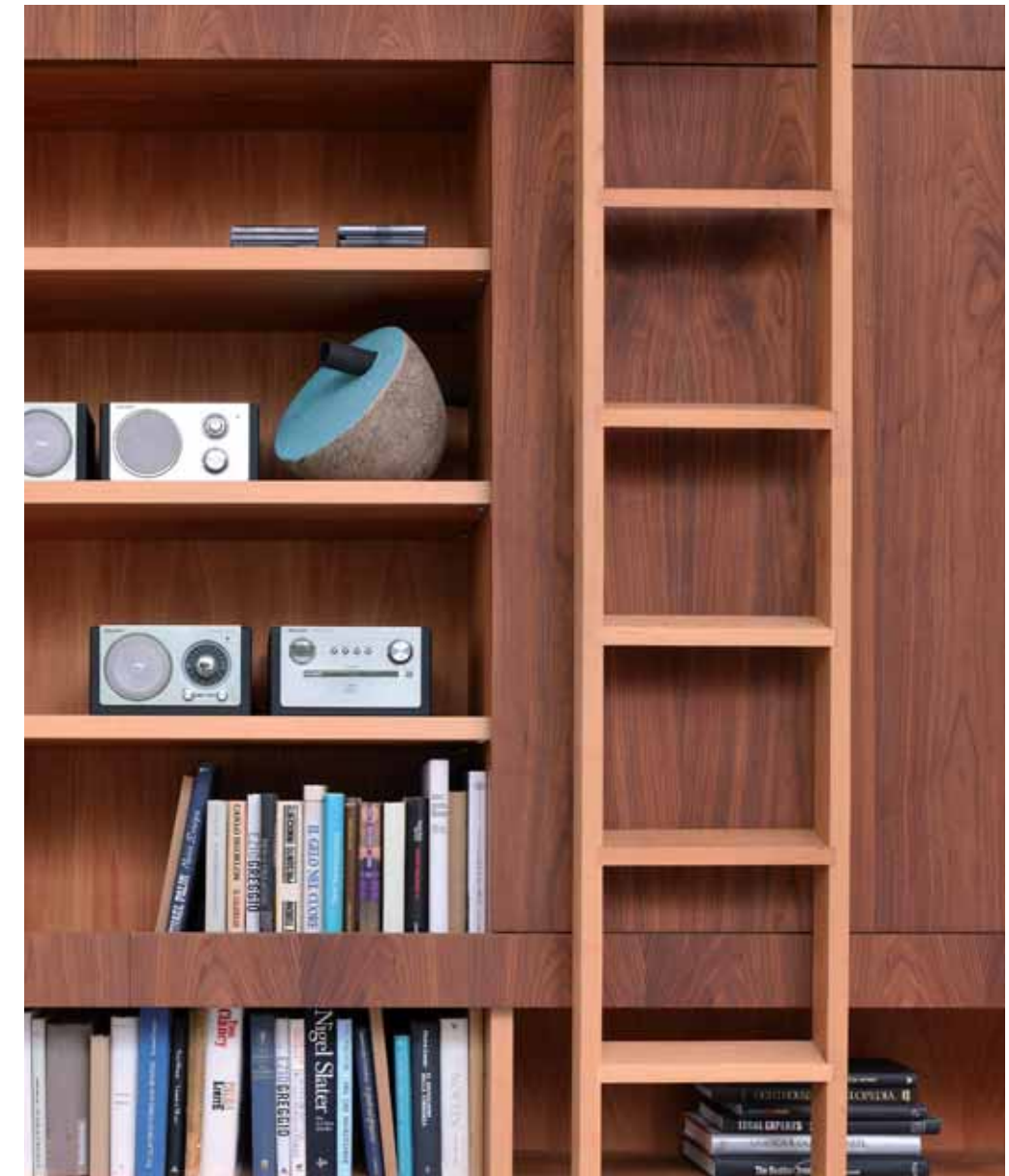
La libreria Maschera con ante scorrevoli in  
noce canaletto

Maschera wall-unit with sliding doors with  
walnut veneer

Библиотека «МАСКЕРА» с раздвижными  
дверками, изготовлена из ореха «каналетто»









La libreria nella sua versione più semplice,  
disponibile in diverse finiture.

*The bookcase in its simplest form available in  
different colors of finish.*

Исходная версия книжной секции, доступна в  
разных отделках из ассортимента Морелато.





La libreria nella versione completa - con maschera - si arricchisce e può cambiare stile e personalità in ogni momento, semplicemente variando tinta, cornice, alternanza di ante e vani a giorno.

*The bookcase in its most complete version with mask - in this complete version it offers the possibility to change the style and personality each time, simply by modifying color, frames, doors and open spaces.*

Модулируемая библиотека: легко меняет стиль, внешний вид – достаточно поменять отделку, цвет, добавить, убрать или поменять карниз или дверцы, оставить секции открытыми или закрыть их.







La libreria Maschera si integra con lo spazio architettonico, semplicemente variando la scelta delle finiture e la composizione dei moduli.

*The Morelato Maschera bookcase suits any architectural space, simply modifying the colors of the finish and the composition of the units.*

Кабинеты Маскера легко впишутся в любой интерьер, т.к. легко модулируются в наборе из разных секций открытых и закрытых в сочетании различных отделок и цветовых решений.



**ART. 3535**  
MASCHERA A GIORNO

MISURE: L 103 P 35 H 267  
DESCRIZIONE: mobile componibile, struttura a giorno, 7 ripiani regolabili. Design Sophia Los.  
PESO: 62 kg - m<sup>3</sup>: 0,30  
COLLI: 6

MEASURES: L 103 W 35 H 267  
DESCRIPTION: modular bookcase, open element, 7 adjustable shelves. Design Sophia Los.  
WEIGHT: 62 kg - m<sup>3</sup>: 0,30  
PIECES: 6



**ART. 3538**  
MASCHERA A GIORNO

MISURE: L 100 P 35 H 267  
DESCRIZIONE: mobile componibile, elemento aggiuntivo, struttura a giorno, 7 ripiani regolabili. Design Sophia Los.  
PESO: 50 kg - m<sup>3</sup>: 0,25  
COLLI: 5

MEASURES: L 100 W 35 H 267  
DESCRIPTION: modular bookcase, additional open element, 7 adjustable shelves. Design Sophia Los.  
WEIGHT: 50 kg - m<sup>3</sup>: 0,25  
PIECES: 5



**Art. 3578**  
MASCHERA A GIORNO

MISURE: L 103 P 55 H 267  
DESCRIZIONE: mobile componibile, struttura a giorno con un ripiano e 2 paletti appendiabiti. Design Sophia Los.  
PESO: 74 kg - m<sup>3</sup>: 0,45  
COLLI: 3

Measures: L 103 W 55 H 267  
DESCRIPTION: modular bookcase, open element, 1 shelf and 2 hanging rails. Design Sophia Los.  
WEIGHT: 74 kg - m<sup>3</sup>: 0,45  
PIECES: 3



**ART. 3579**  
MASCHERA A GIORNO

MISURE: L 100 P 55 H 267  
DESCRIZIONE: mobile componibile, elemento aggiuntivo, struttura a giorno con un ripiano e 2 paletti appendiabiti. Design Sophia Los.  
PESO: 54 kg - m<sup>3</sup>: 0,35  
COLLI: 3

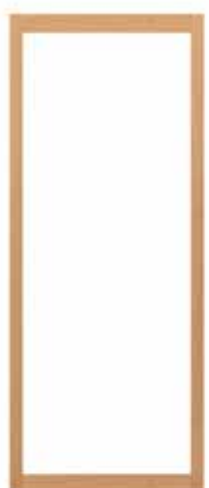
MEASURES: L 100 W 55 H 267  
DESCRIPTION: modular bookcase, additional open element, 1 shelf and 2 hanging rails. Design Sophia Los.  
WEIGHT: 54 kg - m<sup>3</sup>: 0,35  
PIECES: 3



**ART. 3565**  
CORNICE MASCHERA

MISURE: L 107 P 3 H 267  
Descrizione: Fascia di chiusura per modulo a giorno. Design Sophia Los.  
PESO: 8 kg - m<sup>3</sup>: 0,10  
COLLI: 1

MEASURES: L 107 W 3 H 267  
DESCRIPTION: frame for open modular bookcase. Design Sophia Los.  
WEIGHT: 8 kg - m<sup>3</sup>: 0,10  
PIECES: 1



**ART. 3566**  
CORNICE MASCHERA

MISURE: L 107 P 3 H 267  
DESCRIZIONE: fascia di chiusura per modulo a giorno. Design Sophia Los.  
PESO: 9,5 kg - m<sup>3</sup>: 0,10  
COLLI: 1

MEASURES: L 107 W 3 H 267  
DESCRIPTION: frame for open modular bookcase. Design Sophia Los.  
WEIGHT: 9,5 kg - m<sup>3</sup>: 0,10  
PIECES: 1



**ART. 3567**  
CORNICE MASCHERA

MISURE: L 107 P 3 H 267  
DESCRIZIONE: fascia di chiusura con vano a 2/4 per modulo a giorno. Design Sophia Los.  
PESO: 9,5 kg - m<sup>3</sup>: 0,10  
COLLI: 1

Measures: L 107 W 3 H 267  
DESCRIPTION: frame for open modular bookcase. Design Sophia Los.  
WEIGHT: 9,5 kg - m<sup>3</sup>: 0,10  
PIECES: 1



**ART. 3568**  
CORNICE MASCHERA

MISURE: L 107 P 3 H 267  
DESCRIZIONE: fascia di chiusura con vano a 3/4 per modulo a giorno. Design Sophia Los.  
PESO: 9,5 kg - m<sup>3</sup>: 0,10  
COLLI: 1

MEASURES: L 107 W 3 H 267  
DESCRIPTION: frame for open modular bookcase. Design Sophia Los.  
WEIGHT: 9,5 kg - m<sup>3</sup>: 0,10  
PIECES: 1



**ART. 3569**  
CORNICE MASCHERA

MISURE: L 107 P 3 H 267  
DESCRIZIONE: fascia di chiusura con vano ad 1/4 e a 3/4 per modulo a giorno. Design Sophia Los.  
PESO: 11 kg - m<sup>3</sup>: 0,10  
COLLI: 1

MEASURES: L 107 W 3 H 267  
DESCRIPTION: frame for open modular bookcase. Design Sophia Los.  
WEIGHT: 11 kg - m<sup>3</sup>: 0,10  
PIECES: 1



**ART. 3521**  
COPPIA ANTE LEGNO MASCHERA  
CORNICE A SGUANCIO

• **ART. 3552**  
COPPIA ANTE LEGNO MASCHERA  
CORNICE SAGOMATA

MISURE: L 93,5 P 2,4 H 54,5  
PESO: 6 kg - m<sup>3</sup>: 0,02  
COLLI: 1  
MEASURES: L 93,5 W 2,4 H 54,5  
WEIGHT: 6 kg - m<sup>3</sup>: 0,02  
PIECES: 1

DESCRIZIONE: coppia di ante in legno per mobile componibile maschera. Design Sophia Los.

DESCRIPTION: set of 2 wooden doors for Maschera bookcase. Design Sophia Los.



**ART. 3523**  
COPPIA ANTE LEGNO MASCHERA  
CORNICE A SGUANCIO

• **ART. 3554**  
COPPIA ANTE LEGNO MASCHERA  
CORNICE SAGOMATA

MISURE: L 93,5 P 2,4 H 118,5  
PESO: 13 kg - m<sup>3</sup>: 0,06  
COLLI: 1  
MEASURES: L 93,5 W 2,4 H 118,5  
WEIGHT: 13 kg - m<sup>3</sup>: 0,06  
PIECES: 1

DESCRIZIONE: coppia di ante in legno per mobile componibile Maschera. Design Sophia Los.

DESCRIPTION: set of 2 wooden doors for the Maschera modular bookcase. Design Sophia Los.



**ART. 3525**  
COPPIA ANTE LEGNO MASCHERA  
CORNICE A SGUANCIO

• **ART. 3556**  
COPPIA ANTE LEGNO MASCHERA  
CORNICE SAGOMATA

MISURE: L 93,5 P 2,4 H 182,5  
PESO: 20 kg - m<sup>3</sup>: 0,1  
COLLI: 1  
MEASURES: L 93,5 W 2,4 H 182,5  
WEIGHT: 20 kg - m<sup>3</sup>: 0,1  
PIECES: 1

DESCRIZIONE: coppia di ante in legno per mobile componibile maschera. Design Sophia Los.

DESCRIPTION: set of 2 wooden doors for Maschera bookcase. Design Sophia Los.



**ART. 3527**  
COPPIA ANTE LEGNO MASCHERA  
CORNICE A SGUANCIO

• **ART. 3558**  
COPPIA ANTE LEGNO MASCHERA  
CORNICE SAGOMATA

MISURE: L 93,5 P 2,4 H 246  
PESO: 28 kg - m<sup>3</sup>: 0,15  
COLLI: 1  
MEASURES: L 93,5 W 2,4 H 246  
WEIGHT: 28 kg - m<sup>3</sup>: 0,15  
PIECES: 1

DESCRIZIONE: coppia di ante in legno per mobile componibile maschera. Design Sophia Los.

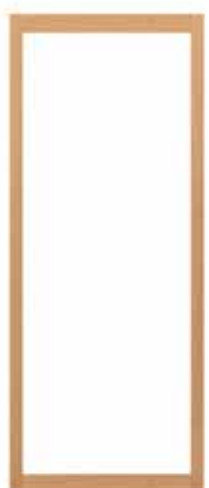
DESCRIPTION: set of 2 wooden doors for Maschera bookcase. Design Sophia Los.



**ART. 3565**  
CORNICE MASCHERA

MISURE: L 107 P 3 H 267  
Descrizione: Fascia di chiusura per modulo a giorno. Design Sophia Los.  
PESO: 8 kg - m<sup>3</sup>: 0,10  
COLLI: 1

MEASURES: L 107 W 3 H 267  
DESCRIPTION: frame for open modular bookcase. Design Sophia Los.  
WEIGHT: 8 kg - m<sup>3</sup>: 0,10  
PIECES: 1



**ART. 3566**  
CORNICE MASCHERA

MISURE: L 107 P 3 H 267  
DESCRIZIONE: fascia di chiusura per modulo a giorno. Design Sophia Los.  
PESO: 9,5 kg - m<sup>3</sup>: 0,10  
COLLI: 1

MEASURES: L 107 W 3 H 267  
DESCRIPTION: frame for open modular bookcase. Design Sophia Los.  
WEIGHT: 9,5 kg - m<sup>3</sup>: 0,10  
PIECES: 1



**ART. 3567**  
CORNICE MASCHERA

MISURE: L 107 P 3 H 267  
DESCRIZIONE: fascia di chiusura con vano a 2/4 per modulo a giorno. Design Sophia Los.  
PESO: 9,5 kg - m<sup>3</sup>: 0,10  
COLLI: 1

Measures: L 107 W 3 H 267  
DESCRIPTION: frame for open modular bookcase. Design Sophia Los.  
WEIGHT: 9,5 kg - m<sup>3</sup>: 0,10  
PIECES: 1



**ART. 3568**  
CORNICE MASCHERA

MISURE: L 107 P 3 H 267  
DESCRIZIONE: fascia di chiusura con vano a 3/4 per modulo a giorno. Design Sophia Los.  
PESO: 9,5 kg - m<sup>3</sup>: 0,10  
COLLI: 1

MEASURES: L 107 W 3 H 267  
DESCRIPTION: frame for open modular bookcase. Design Sophia Los.  
WEIGHT: 9,5 kg - m<sup>3</sup>: 0,10  
PIECES: 1



**ART. 3569**  
CORNICE MASCHERA

MISURE: L 107 P 3 H 267  
DESCRIZIONE: fascia di chiusura con vano ad 1/4 e a 3/4 per modulo a giorno. Design Sophia Los.  
PESO: 11 kg - m<sup>3</sup>: 0,10  
COLLI: 1

MEASURES: L 107 W 3 H 267  
DESCRIPTION: frame for open modular bookcase. Design Sophia Los.  
WEIGHT: 11 kg - m<sup>3</sup>: 0,10  
PIECES: 1



**ART. 3522**  
COPPIA ANTE VETRO MASCHERA  
CORNICE A SGUANCIO

• **ART. 3553**  
COPPIA ANTE VETRO MASCHERA  
CORNICE SAGOMATA

MISURE: L 93,5 P 2,4 H 54,5  
PESO: 6 kg - m<sup>3</sup>: 0,02  
COLLI: 1  
MEASURES: L 93,5 W 2,4 H 54,5  
WEIGHT: 6 kg - m<sup>3</sup>: 0,02  
PIECES: 1

DESCRIZIONE: coppia di ante in vetro per mobile componibile maschera. Design Sophia Los.

DESCRIPTION: set of 2 glass doors for Maschera bookcase. Design Sophia Los.



**ART. 3524**  
COPPIA ANTE VETRO MASCHERA  
CORNICE A SGUANCIO

• **ART. 3555**  
COPPIA ANTE VETRO MASCHERA  
CORNICE SAGOMATA

MISURE: L 93,5 P 2,4 H 118,5  
PESO: 13 kg - m<sup>3</sup>: 0,06  
COLLI: 1  
MEASURES: L 93,5 W 2,4 H 118,5  
WEIGHT: 13 kg - m<sup>3</sup>: 0,06  
PIECES: 1

DESCRIZIONE: coppia di ante in vetro per mobile componibile maschera. Design Sophia Los.

DESCRIPTION: set of 2 glass doors for Maschera bookcase. Design Sophia Los.



**ART. 3526**  
COPPIA ANTE VETRO MASCHERA  
CORNICE A SGUANCIO

• **ART. 3557**  
COPPIA ANTE VETRO MASCHERA  
CORNICE SAGOMATA

MISURE: L 93,5 P 2,4 H 182,5  
PESO: 20 kg - m<sup>3</sup>: 0,1  
COLLI: 1  
MEASURES: L 93,5 W 2,4 H 182,5  
WEIGHT: 20 kg - m<sup>3</sup>: 0,1  
PIECES: 1

DESCRIZIONE: coppia di ante in vetro per mobile componibile maschera. Design Sophia Los.

DESCRIPTION: set of 2 glass doors for Maschera bookcase. Design Sophia Los.



**ART. 3528**  
COPPIA ANTE VETRO MASCHERA  
CORNICE A SGUANCIO

• **ART. 3559**  
COPPIA ANTE VETRO MASCHERA  
CORNICE SAGOMATA

MISURE: L 93,5 P 2,4 H 246  
PESO: 28 kg - m<sup>3</sup>: 0,15  
COLLI: 1  
MEASURES: L 93,5 W 2,4 H 246  
WEIGHT: 28 kg - m<sup>3</sup>: 0,15  
PIECES: 1

DESCRIZIONE: coppia di ante in vetro per mobile componibile maschera. Design Sophia Los.

DESCRIPTION: set of 2 glass doors for Maschera bookcase. Design Sophia Los.





**ART. 3570**  
CORNICE SAGOMATA

• **ART. 3574**  
CORNICE A SGUANCIO

MISURE: L 93,5 P 2,4 H 54,5  
PESO: 2 kg. - m3: 0,02  
COLLI: 1  
MEASURES: L 93,5 W 2,4 H 54,5  
WEIGHT: 2 kg. - m3: 0,02  
PIECES: 1

DESCRIZIONE: cornice sagomata per vano a giorno da ¼. Design Sophia Los.

DESCRIPTION: shaped frame for open modular bookcase. Design Sophia Los.



**ART. 3571**  
CORNICE SAGOMATA

• **ART. 3575**  
CORNICE A SGUANCIO

MISURE: L 93,5 P 2,4 H 118,5  
PESO: 3 kg. - m3: 0,02  
COLLI: Pieces: 1  
MEASURES: L 93,5 W 2,4 H 118,5  
WEIGHT: 3 kg. - m3: 0,02  
COLLI: Pieces: 1

DESCRIZIONE: cornice sagomata per vano a giorno da 2/4. Design Sophia Los.

DESCRIPTION: shaped frame for open modular bookcase. Design Sophia Los.



**ART. 3572**  
CORNICE SAGOMATA

• **ART. 3576**  
CORNICE A SGUANCIO

MISURE: L 93,5 P 2,4 H 182,5  
PESO: 5 kg. - m3: 0,04  
COLLI: 1  
MEASURES: L 93,5 W 2,4 H 182,5  
WEIGHT: 5 kg. - m3: 0,04  
PIECES: 1

DESCRIZIONE: cornice sagomata per vano a giorno da ¾. Design Sophia Los.

DESCRIPTION: shaped frame for open modular bookcase. Design Sophia Los.



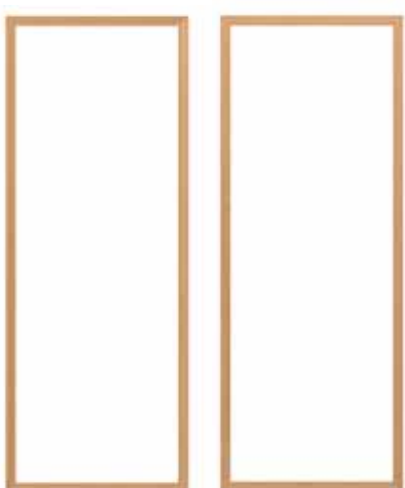
**ART. 3573**  
CORNICE SAGOMATA

• **Art. 3577**  
CORNICE A SGUANCIO

MISURE: L 93,5 P 2,4 H 246  
PESO: 7 kg. - m3: 0,05  
COLLI: 1  
MEASURES: L 93,5 W 2,4 H 246  
WEIGHT: 7 kg. - m3: 0,05  
PIECES: 1

DESCRIZIONE: cornice sagomata per vano a giorno da 4/4. Design Sophia Los.

DESCRIPTION: shaped frame for open modular bookcase. Design Sophia Los.



**ART. 3514**  
RIPIANO

MISURE: L 96,5 P 33,5 H 3  
PESO: 5,5 kg. - m3: 0,01  
COLLI: 1  
MEASURES: L 96,5 W 33,5 H 3  
WEIGHT: 5,5 kg. - m3: 0,01  
PIECES: 1

• **Art. 3580**  
RIPIANO

MISURE: L 96,5 P 53,5 H 3  
PESO: 7 kg. - m3: 0,01  
COLLI: 1  
MEASURES: L 96,5 W 53,5 H 3  
WEIGHT: 7 kg. - m3: 0,01  
PIECES: 1

DESCRIZIONE: Ripiano per modulo maschera. Design Sophia Los.

DESCRIPTION: shelf for modular bookcase. Design Sophia Los.



**ART. A010125S**  
PORTA PANTALONI

MISURE: L 96,5 P 50,5 H 2,5  
PESO: 5 kg - m3: 0,03  
COLLI: 1  
DESCRIZIONE: porta pantaloni

MEASURES: L 96,5 W 50,5 H 2,5  
WEIGHT: 5 kg - m3: 0,03  
PIECES: 1  
DESCRIPTION: trouser rack



**ART. A010124S**  
PORTA CRAVATTE

MISURE: L 96,5 P 50,5 H 7  
PESO: 4 kg - m3: 0,01  
COLLI: 1  
DESCRIZIONE: porta cravatte

MEASURES: L 96,5 W 50,5 H 7  
WEIGHT: 4 kg - m3: 0,01  
PIECES: 1  
DESCRIPTION: Tie Rack



**ART. S100001S**  
CASSETTIERA INTERNA

MISURE: L 96,5 P 46,5 H 48,5  
PESO: 20 kg - m3: 0,30  
COLLI: 1  
DESCRIZIONE: cassettoniera interna

MEASURES: L 96,5 W 46,5 H 48,5  
WEIGHT: 20 kg - m3: 0,30  
PIECES: 1  
DESCRIPTION: internal chest of drawers



**ART. 3583-N**  
CORNICE MASCHERA SCORREVOLE

DESCRIZIONE: fascia di chiusura in noce canaletto con binario per mobile componibile scorrevole Maschera.

DESCRIPTION: frame made in walnut wood for sliding Maschera bookcase.

MISURE: L 101,5 P 3 H 10  
PESO 2 kg – m3 0,01  
COLLI: 1

MEASURES: L 101,5 W 3 H 10  
WEIGHT: 2 kg. - m3: 0,01  
PIECES: 1



**ART. 3581-N**  
ANTA PICCOLA MASCHERA SCORREVOLE

DESCRIZIONE: anta in legno di noce canaletto per mobile componibile scorrevole Maschera

DESCRIPTION: small door made in walnut wood for sliding Maschera bookcase.

MISURE: L 103 P 3 H 53,5  
PESO 4 kg – m3 0,2  
COLLI: 1

MEASURES: L 103 W 3 H 53,5  
WEIGHT: 4 kg. - m3: 0,2  
PIECES: 1



**ART. 3582-N**  
ANTA GRANDE MASCHERA SCORREVOLE

DESCRIZIONE: anta in legno di noce canaletto per mobile componibile scorrevole Maschera

DESCRIPTION: door made in walnut wood for sliding Maschera bookcase.

MISURE: L 103 P 3 H 117,5  
PESO: 6 kg – m3 0,4  
COLLI: 1

MEASURES: L 103 W 3 H 117,5  
WEIGHT: 6 kg. - m3: 0,4  
PIECES: 1



**ART. FS3510599**

Misure: L. 203 P 38 H 266,5

**COMPOSIZIONE MASCHERA SCORREVOLE**

Composizione Maschera a 2 elementi in ciliegio, 2 ante piccole e 1 grande scorrevoli in noce canaletto. Ripiani interni regolabili. Presentato nella finitura Naturale. Design Sophia Los

Size: L. 203 W 38 H 266,5

**MASCHERA WALL UNIT WITH SLIDING DOORS**

Maschera wall unit composed of 2 elements made of cherry wood, 2 small sliding doors and 1 big sliding door with walnut veneer. Adjustable internal shelves. Here presented in the Natural Transparent finish. Design Sophia Los



**ART. FS3510598**

Misure: L. 303 P 38 H 266,5

**COMPOSIZIONE MASCHERA SCORREVOLE**

Composizione Maschera a 3 elementi in ciliegio, 4 ante piccole e 1 grande scorrevoli in noce canaletto. Ripiani interni regolabili. Presentato nella finitura Naturale. Design Sophia Los

Size: L. 303 W 38 H 266,5

**MASCHERA WALL UNIT WITH SLIDING DOORS**

Maschera wall unit composed of 3 elements made of cherry wood, 4 small sliding doors and 1 big sliding door with walnut veneer. Adjustable internal shelves. Here presented in the Natural Transparent finish. Design Sophia Los



**ART. FS3510597**

Misure: L. 403 P 38 H 266,5

**COMPOSIZIONE MASCHERA SCORREVOLE**

Composizione Maschera a 3 elementi in ciliegio, 4 ante piccole e 2 grandi scorrevoli in noce canaletto. Ripiani interni regolabili. Presentato nella finitura Naturale. Design Sophia Los

Size: L. 403 W 38 H 266,5

**MASCHERA WALL UNIT WITH SLIDING DOORS**

Maschera wall unit composed of 3 elements made of cherry wood, 4 small sliding doors and 2 big sliding doors with walnut veneer. Adjustable internal shelves. Here presented in the Natural Transparent finish. Design Sophia Los



**ART. FS3510322**

Misure: L. 503 P 38 H 395

**COMPOSIZIONE MASCHERA SCORREVOLE**

Composizione Maschera con scala in appoggio, 5 elementi in ciliegio, 5 sopralzi a misura, 4 ante piccole e 4 grandi scorrevoli in noce canaletto. Ripiani interni regolabili. Presentato nella finitura Naturale. Design Sophia Los

Size: L. 503 W 38 H 395

**MASCHERA WALL UNIT WITH SLIDING DOORS**

Maschera wall unit with ladder, composed of 5 elements made of cherry wood, 5 customized top elements, 4 small sliding doors and 4 big sliding doors with walnut veneer. Adjustable internal shelves. Here presented in the Natural Transparent finish. Design Sophia Los





MORELATO

SEDE E STABILIMENTO

LOC. VALMORSEL, 18  
37056 SALIZZOLE - VERONA  
TELEFONO 045 695 40 01  
TELEFAX 045 695 40 30

SHOW ROOM

PALAZZO TAIDELLI  
CORSO VITTORIO EMANUELE, 61  
37058 SANGUINETTO - VERONA  
TELEFONO 0442 36 52 50  
TELEFAX 0442 36 52 44

WWW.MORELATO.IT  
MORELATO@MORELATO.IT

MAAM

Museo delle Arti Applicate nel Mobile

VILLA DIONISI  
LOC. CA' DEL LAGO, 70  
37053 CERA - VERONA  
TELEFONO 0442 36 51 12  
TELEFAX 0442 36 52 44

WWW.FONDAZIONEALDOMORELATO.ORG  
INFO@FONDAZIONEALDOMORELATO.ORG

PRODOTTO IN ITALIA

AZIENDA CERTIFICATA ISO 9001

Con il Contributo della Regione del Veneto  
D.G.R. del Veneto N° 3750 del 09/12/09



